

2 AERIAL WORK PLATFORMS

高所作業車

車輛系

10m電工用スカイマスター	32
12mスカイマスター	33
15.5mスカイマスター	34
16mスカイマスター	34
18.5mスカイマスター	35
22mスカイマスター	35
25mスカイマスター	36
26mスカイマスター	37
27mスカイマスター	37
30mスカイマスター	38
ブリッジチェッカー	40
12mマルチステージ	42
15mマルチステージ	42
16mマルチステージ	42
18mマルチステージ	42
20mマルチステージ	42
マルチステージ12m (ローラージャッキ仕様)	44

ステージ

ホイル式ステージ4m	46
ホイル式ステージ6m幅狭	47
ホイル式ステージ8m	48
ホイル式ステージ9.5m	49
ホイル式ステージ10m	49
クローラー式ステージ4m	50
クローラー式ステージ6m	50
クローラー式ステージ9m	51

ブーム

ホイル式ブーム9m	49
ホイル式ブーム10m	49
ホイル式ブーム11.5m	49
ホイル式ブーム12m	49
ホイル式ブーム18m	49
ホイル式ブーム19m	49
クローラー式ブーム7m	54
クローラー式ブーム9m	54
クローラー式ブーム10m	54
クローラー式ブーム12m	54
クローラー式ブーム18m	54
クローラー式ブーム19m	54
クローラー式ブーム21m	54

その他

スーパーリフト	56
セルファー	56
移動式昇降作業台	56
アップスター	57
作業用踏台手摺付	58
お立ち台	58
立馬	58
脚立	59
スーパーラダー	59
アルミ折りたたみ式作業台	60
マキシムステップ	60
ステップキューブ	60

車輛系

ステージ

ブーム

その他

10m電工用スカイマスター

車種系

ステージ

ブーム

その他

10m電工用スカイマスター



通信工事用として
最適なパフォーマンスを
発揮します!

10m電工用スカイマスター

10m電工用スカイマスター



10m電工用スカイマスター

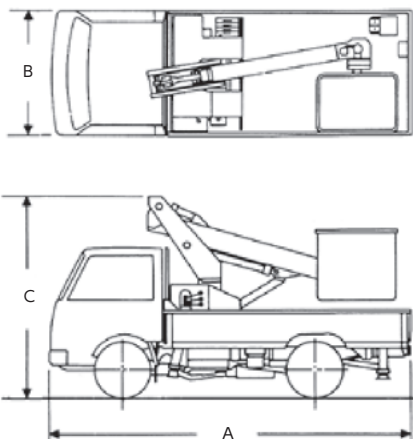
車種	10m電工用スカイマスター	
メーカー	タダノ	
型式	AT100TT	
バケット	最大積載荷重 (kg)	200
	最大地上高 (m)	9.9
	最大作業高 (m)	11.9
	最大作業半径 (m)	7.6
	内側寸法 (長さ×幅) (m)	0.7×1
	スウィング角度 (度)	左104 ~ 右104
	旋回角度 (度)	360連続
ブーム	長さ (m)	3.41 ~ 7.1
	上げ速度	-17° ~ 80° /25sec
	伸ばし速度	3.69m/20sec
サドル	張出幅 (mm)	前1670 後1490
	総重量 (kg)	5735
車輻	全長 A (mm)	4770
	全幅 B (mm)	1690
	全高 C (mm)	2810
	燃料タンク (ℓ)	75
	架装シャーシ	2tクラス

安全装置

AT100TT	ブーム干渉防止装置、自己診断装置、安全ベルト用ロープ掛け、緊急停止装置 (表示灯付)、ジャッキインタロック装置、ブームインタロック装置、油圧シリンダロック装置、シフトレバーインタロック装置、パーキングブレーキ警報装置、PTO 切り忘れ警報装置、ジャッキインジケータ、油圧安全弁、非常用ポンプ、水準器、作業灯 (バケット部)、100V電源取出口 (定格100V-10A)
---------	--

年式、メーカーにより多少異なります。

●寸法図



⚠ 平成19年6月2日以降に普通免許を取得した方は、車輛総重量5t以上または最大積載量3t以上または乗車定員11人以上の車輛は運転できません。
平成29年3月12日に施行された準中型免許を取得すると車両総重量7.5t未満の車輛が運転できます。

12mスカイマスター



広い作業半径、抜群の機動性

- 建築物及び敷地内設備の補修工事
- 看板・ネオンサイン等の取付・修理・点検
- 建築物の内外壁塗装

12mスカイマスター

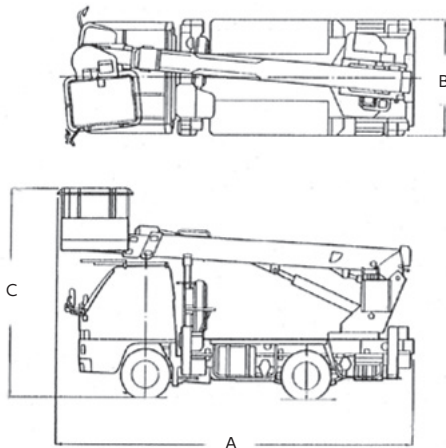
メーカー	タダノ	アイチ	アイチ	アイチ	エスマック	
型式	AT120TG	SK12A	SS12A	SB12A	ST125	
バケ ット	最大積載荷重 (kg)	200	200	200	200	200
	最大地上高 (m)	12	12.5	11.9	12	12.3
	最大作業高 (m)	14	14.5	13.9	14	14.3
	最大作業半径 (m)	11	11.8	10.48	9.9	10.9
	内側寸法 (長さ×幅) (m)	1×0.7	1×0.7	1×0.7	1×0.7	1×0.7
	スウィング角度 (度)	左99~右90	左100~右100	左95~右95	左105~右105	左90~右95
	旋回角度 (度)	360連続	360連続	360連続	360 (全旋回)	360連続
ブ ーム	長さ (m)	4.56~10.36	4.71~10.75	4.30~10.01	3.93~9.44	4.59~10.59
	上げ速度	-16~80/30sec	-15~80/30sec	-15~80/30sec	-12~84/30sec	-17.5~80/30sec
	伸ばし速度	5.8m/25sec	6.04m/30sec	5.71m/30sec	5.51m/25sec	6m/25sec
車 輈	最大張り幅 (mm)	~3300	~3350	~1860	~1860	~1885
	総重量 (kg)	5945~6120	7200	6000	6925	7195
	全長 A (mm)	5480~5500	5430	5501	5100	5500
	全幅 B (mm)	1880	1880	1880	1890	1880
	全高 C (mm)	3100~3200	3000	3060	2790	3250
	燃料タンク (ℓ)	70~75	70	70	75	70
架装シャーシ	2.5~3tクラス	3tクラス	2.75~3tクラス	3tクラス	3tクラス	

安全装置

AT120TG	作業範囲制御、非常用ポンプ、緊急停止、ジャッキインターロック、油圧安全弁、油圧シリンダーロック、水準器
SK12A	油圧系安全装置 (油圧安全弁、ジャッキ伸縮安全装置、ブーム起伏安全装置、ブーム伸縮安全装置、バケット平衡安全装置) アウトリガー張幅検知式前後左右独型作業範囲規制装置 (AMCS)、キャビン・ブーム干渉防止装置、起伏・旋回速度規制装置、ブームインターロック装置、ジャッキインターロック装置、停止スイッチ、フットペダル、非常用ポンプ、故障事故診断装置、給油間違い防止カバー、安全帯用ロープ掛け
SS12A	油圧系安全装置 (油圧安全弁、ジャッキ伸縮安全装置、ブーム起伏安全装置、ブーム伸縮安全装置、バケット平衡安全装置) ブームインターロック装置、ジャッキインターロック装置、停止スイッチ、フットペダル、非常用ポンプ、手摺ガード、レバーガード、安全帯用ロープ掛け、キャビンガード
SR12B	油圧系安全装置 (油圧安全弁・ジャッキ伸縮安全装置・ブーム起伏安全装置・ブーム伸縮安全装置・バスケット平衡安全装置)、作動停止スイッチ、下部優先スイッチ、フットスイッチ、非常用ポンプ、補助ロープ掛け、ジャッキ・ブームインターロック装置、キャブ干渉防止
ST125	油圧系安全装置、緊急停止装置 (エンジン停止装置と兼用)、安全帯掛け、非常用ポンプ、ジャッキ・ブームインターロック装置、フットスイッチ

年式、メーカーにより多少異なります。

●寸法図



⚠ 平成19年6月2日以降に普通免許を取得した方は、車輛総重量5t以上または最大積載量3t以上または乗車定員11人以上の車輛は運転できません。
平成29年3月12日に施行された準中型免許を取得すると車両総重量7.5t未満の車輛が運転できます。

車輛系

ステージ

ブーム

その他

12mスカイマスター

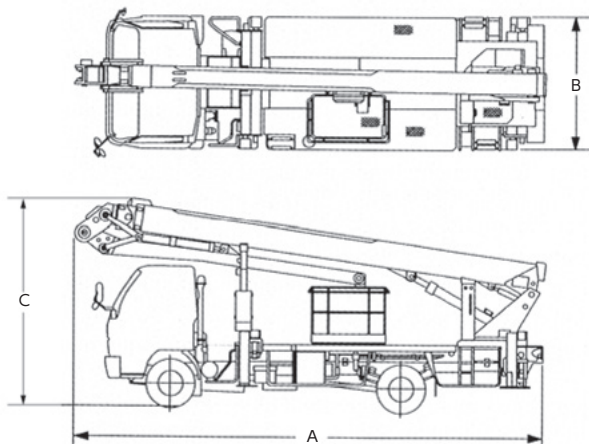
15.5m・16mスカイマスター



15.5mスカイマスター

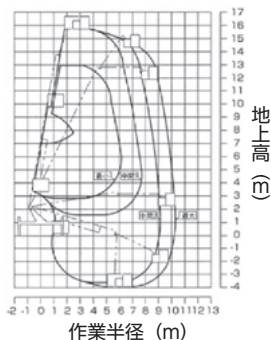
16mスカイマスター

●寸法図

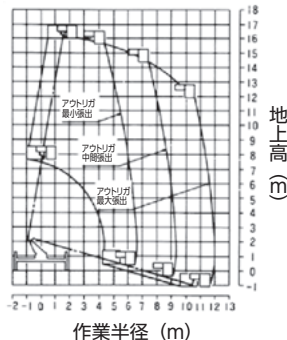


●作業範囲図

15.5mスカイマスター



16mスカイマスター



15.5m・16mスカイマスター

車種	15.5m	16m		16m		
	スカイマスター (屈伸)	スカイマスター		スカイマスター (屈伸)		
メーカー	タダノ	タダノ	タダノ	アイチ		
型式	AT157CG	AT160TG	AT170TG	SJ16A		
バケット	最大積載荷重 (kg)	200	200	200	200	
	最大地上高 (m)	15.7	16	17	16	
	最大作業高 (m)	17.7	18	19	18	
	最大作業半径 (m)	10.2	12	12.8	13.5	
	内側寸法 (長さ×幅) (m)	1.2×0.7	1.2×0.7	1.2×0.7	0.7×1	
	スイング角度 (度)	左95~右95	左97~右90	左97~右103	左100~右100	
ブーム	長さ (m)	5.41~11.93+3.05 (伸縮)	5.95~14.45	6.2~15.48	1.3	
	上げ速度	-16~80°/35sec	—	-16~80°/35sec	-13~80°/30sec	
	伸ばし速度	6.52m/30sec	—	9.28m/44sec	8.13m/40sec	
	最大張出幅 (mm)	~3300	~3500	~3700	~3600	
車輻	総重量 (kg)	6745	6220	6605	6525	7435
	全長 A (mm)	5650	6480	6680	6680	6820
	全幅 B (mm)	1880	1990	1890	1890	2060
	全高 C (mm)	3130	3200	3200	3200	3410
	燃料タンク (ℓ)	70~75	100	100	100	100
架装シャーシ	3tクラス	3.5tクラス	3tクラス	3tクラス	3tクラス	

安全装置

AT157CG	AMC-3 (作業範囲規制装着、ブーム・バケット干渉防止機能付、自己診断機能付)、安全ベルト用ロープ掛け、フットスイッチ (バケット部)、操作レバーガード、非常用ポンプ、緊急停止装置 (表示灯付)、ジャッキインターロック装置、ブームインターロック装置、アウトリガインジケータ、油圧シリンダロック装置、シフトレバーインターロック装置、パーキングブレーキ警報装置、PTO切り忘れ警報装置、油圧安全弁、水準器
AT160TG	作業範囲制御、非常用ポンプ、緊急停止、ジャッキインターロック、ブームインターロック、油圧シリンダロック、油圧安全弁、水準器
AT170TG	AMC (作業範囲規制装着、ブーム干渉防止機能付、自己診断機能付)、フットスイッチ (バケット部)、手すりガード、操作レバーガード、安全ベルト用ロープ掛け、非常用ポンプ、緊急停止装置 (表示灯付)、ジャッキインターロック装置、ブームインターロック装置、アウトリガインジケータ、油圧シリンダロック装置、シフトレバーインターロック装置、パーキングブレーキ警報装置、PTO切り忘れ警報装置、油圧安全弁、水準器
SJ16A	油圧系安全装置、作動停止装置 (上部・下部)、アウトリガ張幅検知式前後左右独立型作業範囲規制装置 (AMCS)、キャビン・ブーム干渉防止装置、ジャッキ・ブームインターロック装置、非常用ポンプ、起状・旋回速度規制装置

年式、メーカーにより多少異なります。



平成19年6月2日以降に普通免許を取得した方は、車輛総重量5t以上または最大積載量3t以上または乗車定員11人以上の車輛は運転できません。
平成29年3月12日に施行された準中型免許を取得すると車両総重量7.5t未満の車輛が運転できます。

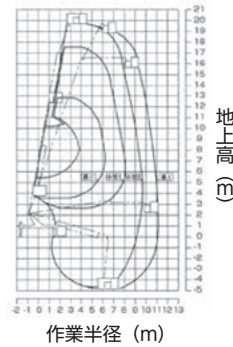
18.5m・22mスカイマスター



18.5mスカイマスター

●作業範囲図

18.5mスカイマスター



18.5m・22mスカイマスター

車種		18.5mスカイマスター (屈伸)	22m スカイマスター	
メーカー		タダノ	アイチ	タダノ
型式		AT195CG	SK22A	AT220TG
バ ケ ッ ト	最大積載荷重 (kg)	200	200	200
	最大地上高 (m)	19.6	22.1	22.3
	最大作業高 (m)	21.6	24.1	24.3
	最大作業半径 (m)	11.1	14.6	14.4
	内側寸法 (長さ×幅) (m)	1.2×0.8	1.2×0.7	1.2×0.7
	スウィング角度 (度)	左95~右95	左95~右100	左97~右103
ブ ー ム	長さ (m)	6.55~15.27+3 (折曲)	6.8~20.6	6.85~20.92
	上げ速度	-16°~80°/35sec	-12°~80°/50sec	-14°~80°/50sec
	伸ばし速度	8.72m/42sec	13.8m/50sec	14.07m/50sec
	最大張出幅 (mm)	~3700	~3700	~4100
車 輻	総重量 (kg)	6970	7735	7135
	全長A (mm)	6800	7350	7450
	全幅B (mm)	1880	1890	2050
	全高C (mm)	3250	3140	3350
	燃料タンク (ℓ)	100	100	100
架装シャーシ		4.0tクラス	3tクラス	3.5tクラス

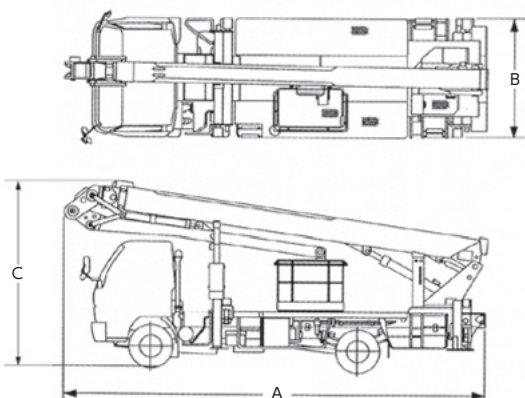
安全装置

AT195CG	AMC-3 (作業範囲規制装着、ブーム・バスケット干涉防止機能付、自己診断機能付)、安全ベルト用ロープ掛け、フットスイッチ (バスケット部)、操作レバーガード、非常用ポンプ、緊急停止装置 (表示灯付)、ジャッキインタロック装置、ブームインタロック装置、アウトリガインジケータ、油圧シリンダロック装置、シフトレバーインタロック装置、パーキングブレーキ警報装置、PTO切り忘れ警報装置、油圧安全弁、水準器
SK22A	油圧系安全装置 (油圧安全弁、ジャッキ伸縮安全装置、ブーム起伏安全装置、ブーム伸縮安全装置、バスケット平衡安全装置)、停止スイッチ、フットスイッチ、アウトリガ・張幅検知式前後左右独立型作業範囲規制装置 (AMCS)、旋回速度規制装置、起伏速度規制装置、手摺ガード、レバーガード、安全常用ロープ掛け、非常用ポンプ、ジャッキインタロック装置、ブームインタロック装置、キャビン・ブーム干涉防止装置、バスケット・地面干涉防止装置、バスケット下面押付防止装置、バスケット過荷重防止装置
AT220TG	AMC-3 (作業範囲規制装着、ブーム・バスケット干涉防止機能付、自己診断機能付)、安全ベルト用ロープ掛け、フットスイッチ (バスケット部)、操作レバーガード、非常用ポンプ、緊急停止装置 (表示灯付)、ジャッキインタロック装置、ブームインタロック装置、アウトリガインジケータ、油圧シリンダロック装置、シフトレバーインタロック装置、パーキングブレーキ警報装置、PTO切り忘れ警報装置、油圧安全弁、水準器

年式、メーカーにより多少異なります。

⚠ 平成19年6月2日以降に普通免許を取得した方は、車輛総重量5t以上または最大積載量3t以上または乗車定員11人以上の車輛は運転できません。
平成29年3月12日に施行された準中型免許を取得すると車両総重量7.5t未満の車輛が運転できます。

●寸法図



25mスカイマスター

車輛系

ステージ

ブーム

その他

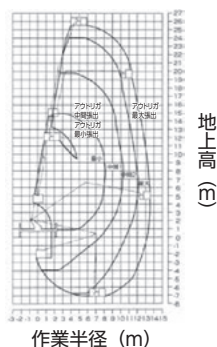
25mスカイマスター



25mスカイマスター

●作業範囲図

25mスカイマスター



25mスカイマスター

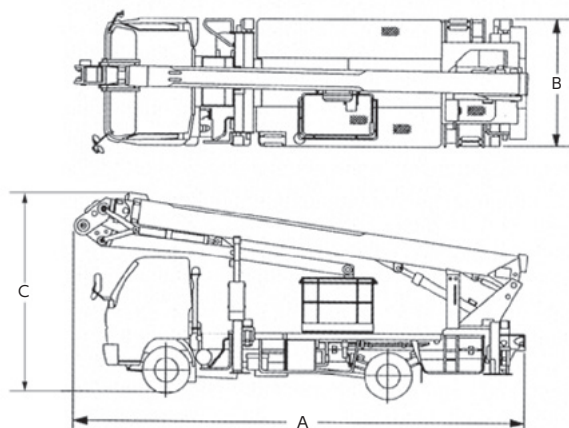
車種		25mスカイマスター (屈伸)
メーカー		タダノ
型式		AT255CG
バケット	最大積載荷重 (kg)	200
	最大地上高 (m)	25.5
	最大作業高 (m)	27.5
	最大作業半径 (m)	13.5
	内側寸法 (長さ×幅) (m)	1.2×0.7
	スウィング角度 (度)	左93 ~ 右93
	旋回角度 (度)	360連続
ブーム	長さ (m)	7.7 ~ 18.26
	上げ速度	-12° ~ 80° /50sec
	伸ばし速度	10.56m/52sec
最大張出幅 (mm)	~ 4400	
車輻	総重量 (kg)	7960
	全長 A (mm)	7960
	全幅 B (mm)	2170
	全高 C (mm)	3450
	燃料タンク (ℓ)	100
架装シャーシ		4tクラス

安全装置

AT255CG	AMC-3 (作業範囲規制装着、ブーム・バスケット干渉防止機能付、自己診断機能付)、安全ベルト用ロープ掛け、フットスイッチ (バスケット部)、操作レバーガード、非常用ポンプ、緊急停止装置 (表示灯付)、ジャッキインタロック装置、ブームインタロック装置、アウトリガインジケータ、油圧シリンダロック装置、シフトレバーインタロック装置、パーキングブレーキ警報装置、PTO切り忘れ警報装置、油圧安全弁、水準器
---------	--

年式、メーカーにより多少異なります。

●寸法図



⚠ 平成19年6月2日以降に普通免許を取得した方は、車輛総重量5t以上または最大積載量3t以上または乗車定員11人以上の車輛は運転できません。
平成29年3月12日に施行された準中型免許を取得すると車両総重量7.5t未満の車輛が運転できます。

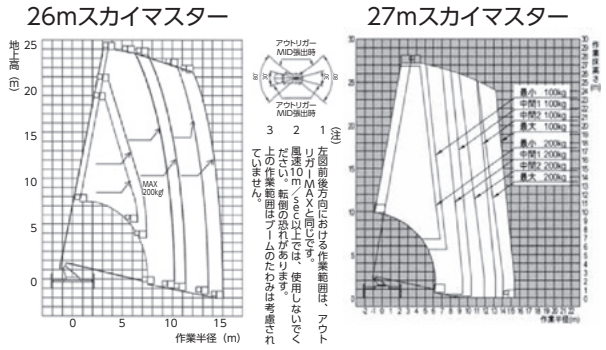
26m・27mスカイマスター



26mスカイマスター

27mスカイマスター

●作業範囲図



26m・27mスカイマスター

車種		26mスカイマスター	27mスカイマスター
メーカー		アイチ	タダノ アイチ
型式		SK260	AT-270TG SK27A
バケット	最大積載荷重 (kg)	200	200
	最大地上高 (m)	25.8	27
	最大作業高 (m)	27.8	29
	最大作業半径 (m)	14.9 (100kg積載時)	15.4
	内側寸法 (長さ×幅) (m)	1.2×0.7	0.7×1.2
	スウィング角度 (度)	左90~右90	左97~右103
	旋回角度 (度)	360連続	360連続
ブーム	長さ (m)	7.81~24.67	8.0~25.52
	上げ速度	-12°~80°/60sec	-12°~80°/50sec
	伸ばし速度	16.86m/60sec	17.52m/60sec
ワイヤ	最大張出幅 (mm)	~4240	~4400
車輻	総重量 (kg)	7900	7900
	全長A (mm)	8325	8620
	全幅B (mm)	2180	2180
	全高C (mm)	3450	3650
	燃料タンク (ℓ)	100	100
架装シャーシ		4tクラス	4tクラス

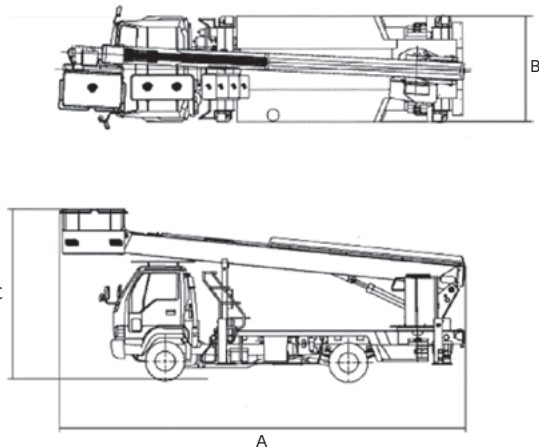
安全装置

SK260	油圧系安全装置 (油圧安全弁、ジャッキ伸縮安全装置、ブーム起伏安全装置、ブーム伸縮安全装置、バケット平衡安全装置) アウトリガー張幅検知式過負荷防止装置、キャビン・ブーム干渉防止装置、起伏・旋回速度規制装置、積載荷重表示装置、ブームインターロック装置、ジャッキインターロック装置、停止スイッチ、フートスイッチ、安全帯用ロープ掛け、非常用ポンプ、手摺ガード、レバーガード
AT-270TG	AMC-3 (過負荷防止装置、ブーム干渉防止機能付、自己診断機能付)、フットスイッチ (バケット部)、手すりガード、操作レバーガード、安全ベルト用ロープ掛け、非常用ポンプ、緊急停止装置 (表示灯付)、ジャッキインターロック装置、ブームインターロック装置、アウトリガインジケータ、油圧シリンダロック装置、シフトレバーインターロック装置、パーキングブレーキ警報装置、PTO切り忘れ警報装置、油圧安全弁、水準器
SK27A	油圧系安全装置 (油圧安全弁、ジャッキ伸縮安全装置、ブーム起伏安全装置、ブーム伸縮安全装置、バケット平衡安全装置) アウトリガー張幅検知式前後左右独型作業範囲規制装置 (AMCS)、キャビン・ブーム干渉防止装置、起伏・旋回速度規制装置、ブームインターロック装置、ジャッキインターロック装置、停止スイッチ、フートスイッチ、非常用ポンプ、安全帯用ロープ掛け、手摺ガード、レバーガード、バケット・地面干渉防止装置、バケット下面押付防止装置、バケット過重防止装置

年式、メーカーにより多少異なります。

⚠ 平成19年6月2日以降に普通免許を取得した方は、車輻総重量5t以上または最大積載量3t以上または乗車定員11人以上の車輻は運転できません。平成29年3月12日に施行された準中型免許を取得すると車両総重量7.5t未満の車輻が運転できます。

●寸法図



車輻系

ステージ

ブーム

その他

26m・27mスカイマスター

30mスカイマスター

高所作業車

車種系

ステージ

ブーム

その他

30mスカイマスター



限定中型自動車運転免許で 運転できる30m高所作業車

- ブーム先端に屈折アームを搭載した30mクラスの高所作業車です。作業床最大地上高30.6m、最大作業半径16.2mを実現し、従来よりも「より高く」「より遠い」作業現場に対応しました。

30mスカイマスター

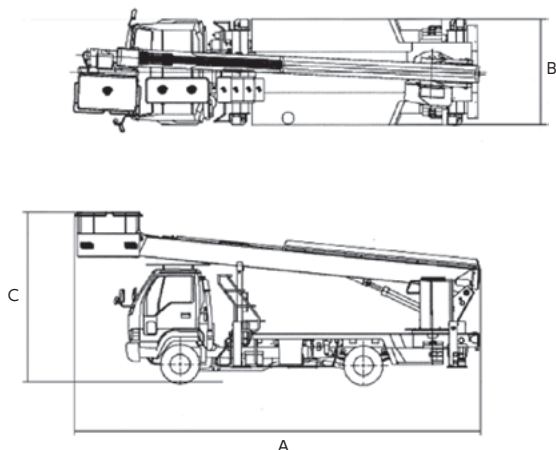
車種		30mスカイマスター
メーカー		アイチ
型式		SJ30ARS
バ ケ ッ ト	最大積荷重 (kg)	200
	最大地上高 (m)	30.6
	最大作業高 (m)	32.6
	最大作業半径 (m)	16.2 (100kg時)
	内側寸法 (長さ×幅) (m)	0.8×1.5
	スウィング角度 (度)	左90°～右90°
	旋回角度 (度)	360連続
ブ ー ム	長さ (m)	7.6～24.2
	上げ速度	－10°～85°/55sec
	伸ばし速度	16.6m/55sec
最大張出幅 (mm)	1990～4420	
車 輈	総重量 (kg)	7910
	全長 A (mm)	8865
	全幅 B (mm)	2190
	全高 C (mm)	3260
	燃料タンク (ℓ)	100
架装シャーシ		4 t クラス

安全装置

SJ30ARS	積荷荷重検知式作業範囲規制装置 (アウトリガ前後左右張幅検知型)、作業床過荷重防止装置、車幅飛出し防止装置、キャビン・ブーム干渉防止装置、油圧系安全装置、非常停止スイッチ、フートスイッチ
---------	---

年式、メーカーにより多少異なります。

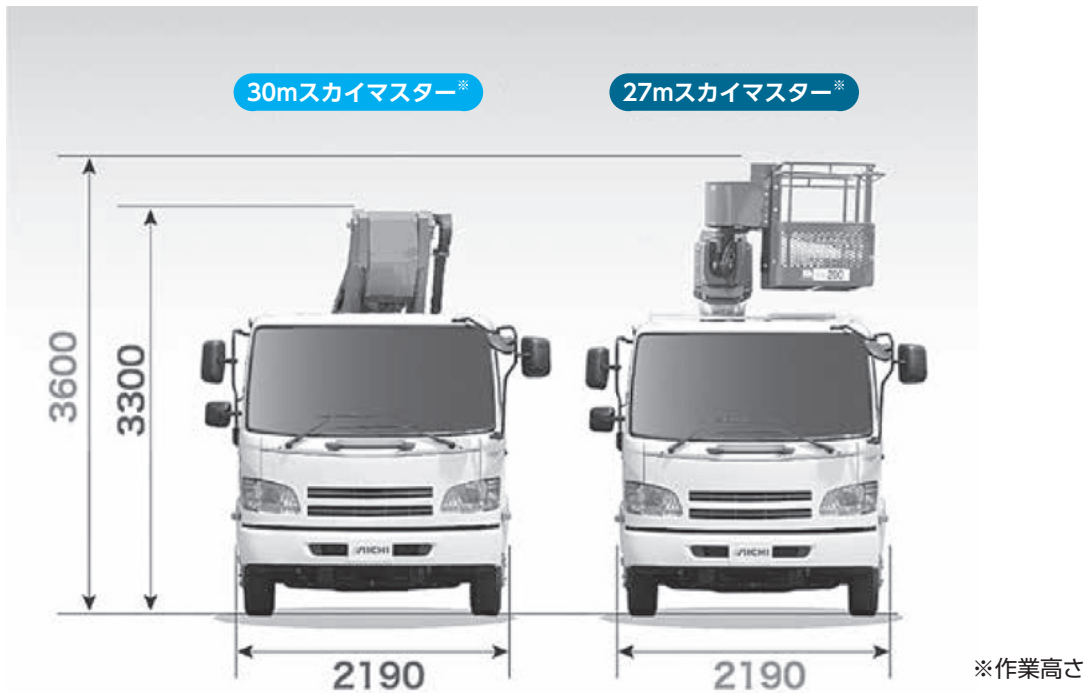
●寸法図



⚠ 平成19年6月2日以降に普通免許を取得した方は、車輈総重量5t以上または最大積載量3t以上または乗車定員11人以上の車輈は運転できません。
平成29年3月12日に施行された準中型免許を取得すると車輈総重量7.5t未満の車輈が運転できます。

1.より安全に

無事故で1日の工程を終えていただけるよう、車体形状から機能・装置に至るまで、「事故リスクの低減」を後押しする様々な作り込みを行っています。



限定中型自動車免許で運転できるように、車両総重量8t未満に抑えたほか、車両全幅やアウトリガ張出し幅を、1クラス下(作業床最大地上高27m)の高所作業車と同寸法に抑えています。車両全高も3.3m以下に抑えており、コンパクトな車体で車両運用の容易化、効率化に貢献します。

2.より便利に

作業を快適にスピーディーに行っていただけるよう、「車両設置」から「作業ポイントへのアプローチ」までを見つめ直しました。また、現場への走行移動も考慮し、機動性・運搬力もアップしました。



屈折アームの採用により、障害物をかわしやすくなり、作業対象に対するアプローチが容易になりました。また、1つのレバー操作で水平面や垂直面に沿って移動する「垂直・水平移動制御モード」や、起伏下げ操作時に作業範囲の規制で停止せず、作業範囲の内側に沿って移動する「ノンストップ規制モード」を装備しており、様々な作業で扱い易く、効率的な作業に貢献します。

ブリッジチェッカー

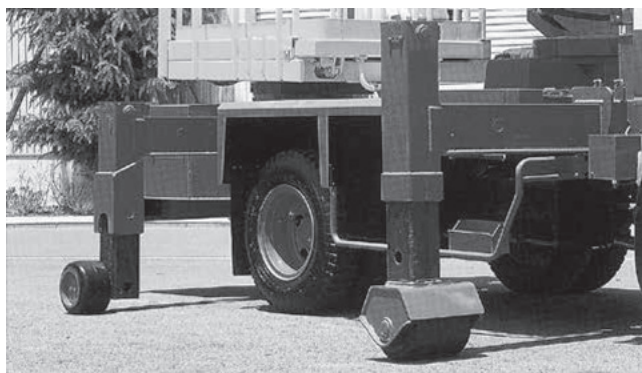
車輛系

ステージ

ブーム

その他

ブリッジチェッカー



動くアウトリガの採用で

移動作業を実現

アウトリガにタイヤを装着しているため作業しながらの移動が可能です。

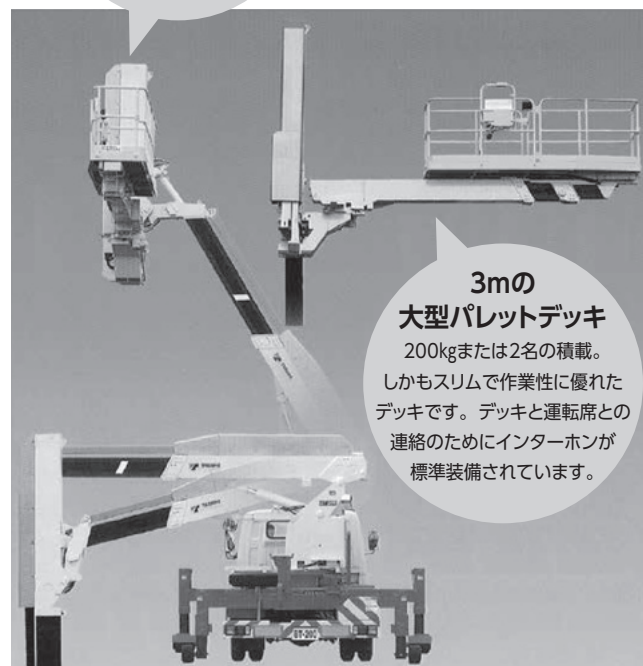
アウトリガ張出時もコンパクトなため車線規制、路肩規制範囲内での作業も可能です。

壁を越え、常識も越えた作業領域

- 足場が組めない場所での作業
- 高い防音壁越しなどの作業
- 路面より低い場所での作業
- 高い塀越しの建物チェック作業
- 迅速さが要求される港湾の作業
- 橋梁の点検作業

最大地上高
7.0m

上ブームは-15°～60°の起伏角度。伸縮機能と合わせデッキを自在に移動させます。

3mの
大型パレットデッキ

200kgまたは2名の積載。しかもスリムで作業性に優れたデッキです。デッキと運転席との連絡のためにインターホンが標準装備されています。

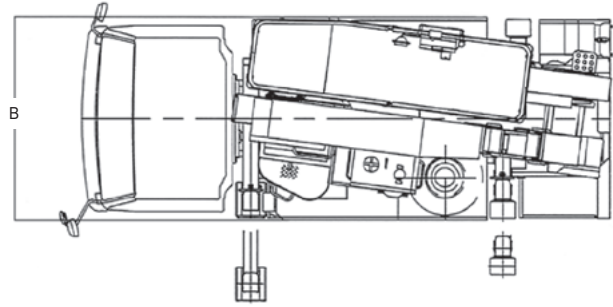
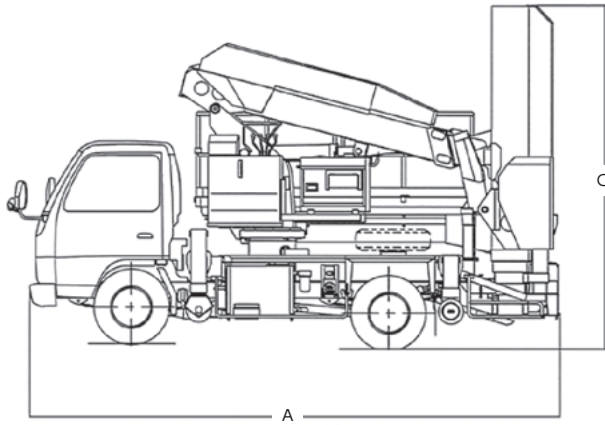
ぐいっと伸びる
下ブーム

最大長さ8.21m。この下のブームが深い差し込み作業を可能にしました。

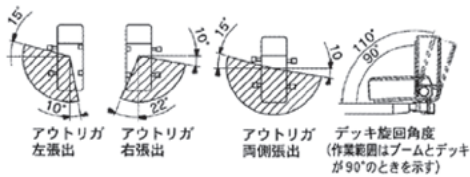
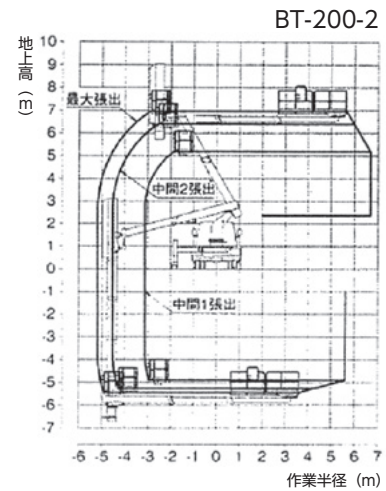
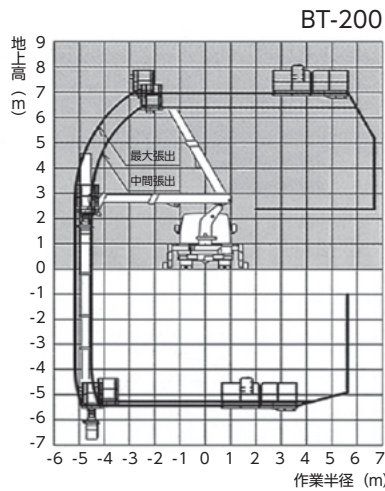
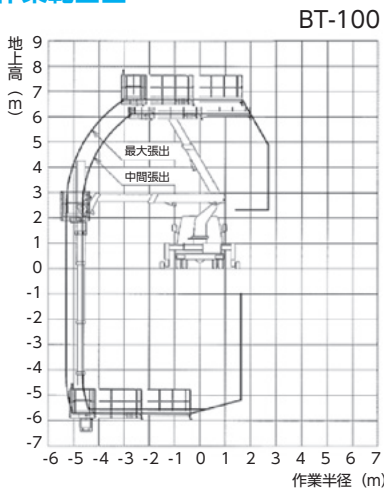


BT-200

●寸法図



●作業範囲図



(注) 作業範囲は水平堅土場に於けるもので、ブームのたわみは含まれておりません。

ブリッジチェッカー

メーカー	タダノ	タダノ	タダノ	
型式	BT100	BT200	BT200-2	
バケット	最大積載荷重 (kg)	200	200	200
	最大作業高 (m)	6.6	7	7
	最大地下深さ (m)	5.9	5.4	5.4
	最大作業半径 (デッキ90度旋回時) (m)	5.4	5.1	5.1
	外側寸法 縮小時 (長さ×幅×手すり高さ) (m)	2.6×1×1	3×0.85×0.9	3×0.85×0.9
	外側寸法 伸長時 (長さ×幅×手すり高さ) (m)	4.5×0.9×1	-	-
ブーム	スウィング角度 (度)	110	90 (下部ブーム旋回角度)	90 (格納位置基準から右)
	旋回角度 (度)	左105～右85	左105～右70	左105～右110
	長さ (m)	3.06～5.11	3.06～5.11 (上ブーム) 3.5～8.21 (下ブーム)	3.06～5.11 (上ブーム) 3.5～8.21 (下ブーム)
リフトアウト	伸ばし速度	2.05m/18sec	2.05m/18sec (上ブーム) 4.71m/27sec (下ブーム)	2.05m/25sec (上ブーム) 4.71m/30sec (下ブーム)
	起伏角度 (度)	-15°～60°	-15°～60°	-15°～60°
車輻	張出幅 (フロント) (mm)	3350	3560	2740
	張出幅 (リヤ) (mm)	3170	3170	2810
	総重量 (kg)	7920	7980	7890
	全長A (mm)	5680	5620	5765
	全幅B (mm)	2140	2180	2180
燃料タンク (ℓ)	全高C (mm)	3520	3700	3730
	燃料タンク (ℓ)	100	100	70
架装シャーシ	いすゞ	三菱	日野	

安全装置	
BT100	作業範囲規制装置、ブーム下面接触防止、非常用ポンプ、緊急停止、ジャッキインターロック、スライドインターロック、ブームインターロック、車体傾斜警報、油圧シリンダーロック、油圧安全弁
BT200	作業範囲規制装置、ブーム下面接触防止、非常用ポンプ、緊急停止、ジャッキインターロック、スライドインターロック、ブームインターロック、車体傾斜警報、油圧シリンダーロック、油圧安全弁
BT200-2	作業範囲規制装置、ブーム下面接触防止、音声警報装置、フットスイッチ、操作レバーガード、非常用ポンプ、緊急停止、ジャッキインターロック、スライドインターロック、ブームインターロック、アウトリガインジケータ、車体傾斜警報、ブレーキロック、油圧シリンダーロック、油圧安全弁

年式、メーカーにより多少異なります。

⚠ 平成19年6月2日以降に普通免許を取得した方は、車輛総重量5t以上または最大積載量3t以上または乗車定員11人以上の車輛は運転できません。平成29年3月12日に施行された準中型免許を取得すると車両総重量7.5t未満の車輛が運転できます。

車輛系

ステージ

ブーム

その他

ブリッジチェッカー

12m・15m・16m・18m・20mマルチステージ

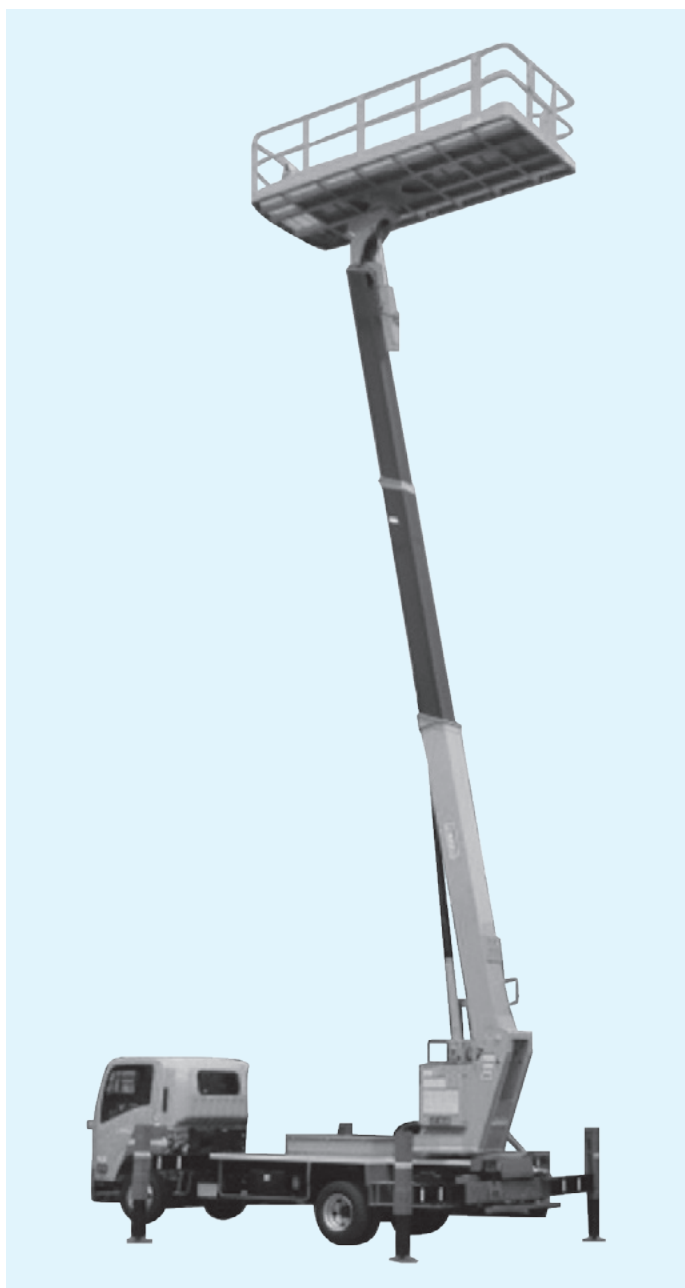
車両系

ステージ

ブーム

その他

12m・15m・16m・18m・20mマルチステージ



簡単なレバー操作で広い範囲を直線移動
難しかった水平移動、壁面沿いの連続作業も
自由自在

- ビル建築・外壁工事
- 防音壁工事
- 足場設置・解体工事
- 看板の設置・メンテナンス
- 建物上部開口部への荷物の搬入
- 地下道の照明工事・天井仕上げ工事
- 遊園地メンテナンス
- 高速道路トンネル壁面補修



○全方向へ水平移動

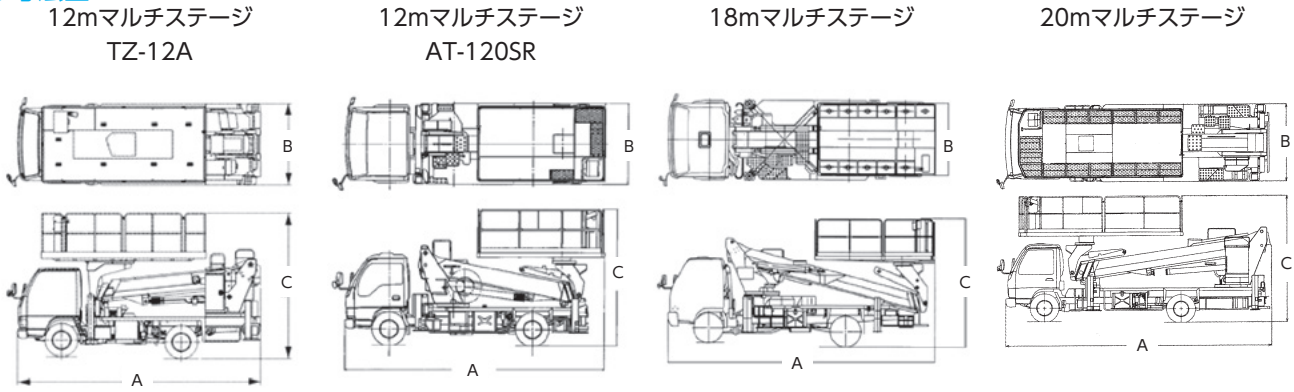
デッキはどの位置からでも上昇・下降および全方向への水平移動が、簡単なレバー操作で出来ます。作業者の設置位置に制約されず広い範囲に素早く正確にアプローチできます。



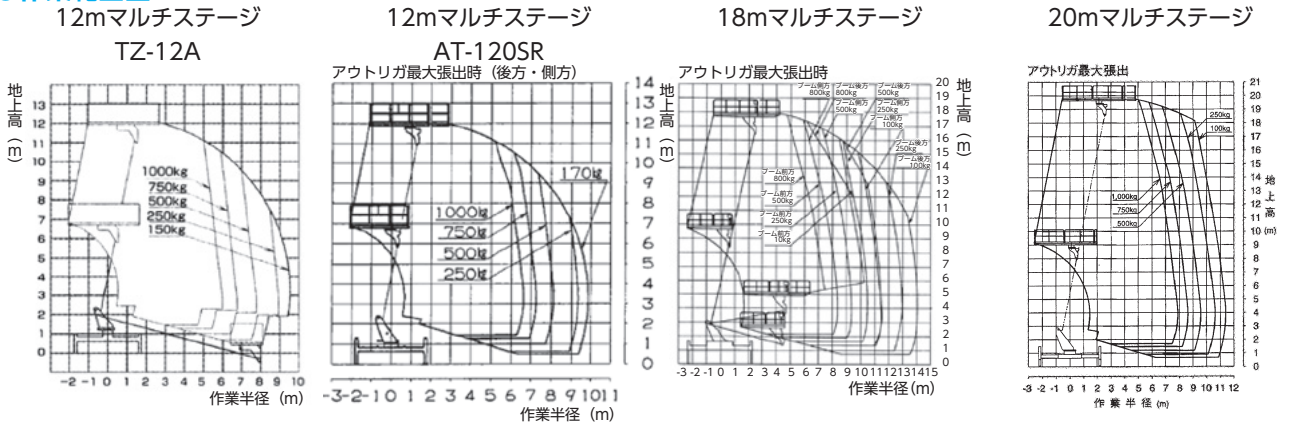
○出隅・入隅部分も連続移動

建物の出隅部分・入隅部分も、作業者を移動せずにデッキを壁面に沿って滑らかに平行移動できます。複雑な動きをいとも簡単に実現します。

●寸法図



●作業範囲図



12m・15m・16m・18m・20mマルチステージ

車種		12mマルチステージ	15mマルチステージ	16mマルチステージ	18mマルチステージ	20mマルチステージ
メーカー		アイチ	タダノ	タダノ	アイチ	タダノ
バケツ	型式	TZ-12A	AT-120SR	AT-150S	TZ16A	AT180S
	最大積載荷重 (kg)	1000	1000	1000	1000	800
	最大地上高 (m)	12.0	12.0	14.8	15.7	17.8
	最大作業高 (m)	14.0	14.0	16.8	17.7	20
	最大作業半径 (m)	6.0	9.8	10.9	10.4	13.4
	外側寸法 (長さ×幅) (m)	3.7×1.69	3.0×1.75	4.6×1.94	4.4×1.94	3.3×2
	旋回角度 (度)	360連続	360連続	360連続	360連続	360連続
ブーム	長さ (m)	3.68 ~ 8.99	3.715 ~ 8.885	4.6 ~ 11.3	4.34 ~ 12.32	5.55 ~ 13.95
	リフトスピード (秒)	5.3m/30sec	5.17m/35sec	6.7m/42s	7.98m/40sec	8.4m/48sec
車輦	張出幅 (mm)	~ 3450	~ 3480	~ 4100	~ 4100	~ 4400
	総重量 (kg)	7225	7165	7320	7850	7990
	全長A (mm)	5570	6070	6645	6380	7340
	全幅B (mm)	1900	1910	2070	2080	2180
	全高C (mm)	3370	3200	3570	3640	3430
燃料タンク (ℓ)	70	100	100	100	100	
架装シャーシ	2.75 ~ 3tクラス	3tクラス	3.5tクラス	3.5tクラス	3.5tクラス	

安全装置

TZ-12A	油圧系安全装置 (油圧安全弁・ジャッキ伸縮安全装置・ブーム起伏安全装置・ブーム伸縮安全装置・作業床平衡安全装置)、アウトリガー張幅検知式前後左右独立型作業範囲規制装置 (AMCS)、ブーム・作業床干渉防止装置、ブーム・キャビン干渉防止装置、音声通知装置、ブームインターロック装置、ジャッキインターロック装置、起伏・旋回速度規制装置、停止スイッチ、非常用ポンプ、レバーガード、フットペダル
AT-120SR	過負荷防止装置 (AMC)、音声警報装置、車両・ブーム干渉防止装置、ブーム・デッキ干渉防止装置、フットスイッチ (デッキ部) 操作ボックスガード、操作レバーガード、非常用ポンプ、緊急停止装置 (表示灯付) ジャッキインターロック装置、ブームインターロック装置、アウトリガインジケータ、油圧シリンダロック装置、油圧安全弁、水準器
AT-150S	過負荷防止装置 (AMC)、音声警報装置、車両・ブーム干渉防止装置、ブーム・デッキ干渉防止装置、フットスイッチ (デッキ部) 操作ボックスガード、操作レバーガード、非常用ポンプ、緊急停止装置 (表示灯付)、ジャッキインターロック装置、ブームインターロック装置、アウトリガインジケータ、油圧シリンダロック装置、油圧安全弁、水準器
TZ16A	油圧系安全装置、ブーム・作業床干渉防止装置、ブーム・キャビン干渉防止装置、アウトリガー張幅検知式前後左右独立型作業範囲規制装置 (AMCS)、音声通知装置、ブームインターロック装置、ジャッキインターロック装置、起伏・旋回速度規制装置、停止スイッチ、非常用ポンプ、他
AT180S	過負荷防止 (AMC)、非常用ポンプ、緊急停止、ジャッキインターロック、ブームインターロック、油圧安全弁、油圧シリンダロック、水準器
AT-200S	過負荷防止装置 (AMC)、音声警報装置、車両・ブーム干渉防止装置、ブーム・デッキ干渉防止装置、フットスイッチ (デッキ部) 操作ボックスガード、操作レバーガード、非常用ポンプ、緊急停止装置 (表示灯付) ジャッキインターロック装置、ブームインターロック装置、アウトリガインジケータ、油圧シリンダロック装置、油圧安全弁、水準器

年式、メーカーにより多少異なります。

⚠ 平成19年6月2日以降に普通免許を取得した方は、車輛総重量5t以上または最大積載量3t以上または乗車定員11人以上の車輛は運転できません。
平成29年3月12日に施行された準中型免許を取得すると車両総重量7.5t未満の車輛が運転できます。

マルチステージ12m (ローラジャッキ仕様)

低い位置からのブーム旋回、伸縮作動が可能
トンネル内の連続作業に!!
通常のデッキとしても使用出来る!

作業床最大地上高
12.0m
最大積載荷重
1000kg



車両系

ステージ

ブーム

その他

マルチステージ12m (ローラジャッキ仕様)

マルチステージ12m (ローラジャッキ仕様)

型式	TZ12A		
名称	重荷重型高所作業車		
デッキ (作業床)	最大積載荷重 (搭乗人員)	1000kg	
	最大地上高	12.0m	
	最大作業半径	ローラー作業	2.3m (1000kg)
		ローラー作業	3.5m (500kg)
		ローラー作業	5m (100kg)
		定置作業アウトリガ最大	5.7m (1000kg)
		定置作業アウトリガ中間2	5.6m (1000kg)
		定置作業アウトリガ中間1	4.9m (1000kg)
	定置作業アウトリガ最小	3.6m (1000kg)	
	内側寸法 (幅×奥行×高さ)	1.7m×3.0m×1.0m	
旋回角度	360° (全旋回)		

ブーム	型式	3段同時伸縮方式	
	ブーム長さ	3.7m ~ 9.0m	
	伸縮ストローク	5.3m	
	伸縮速度 (伸・縮)	5.3m/30s	
	起伏角度	-15° ~ 79°	
	起伏速度 (上・下)	-15° ~ 79° / 40s・45s	
装置 旋回	旋回角度	360° (全旋回)	
	旋回速度	1.0rpm	
アウトリガ	アウトリガ張幅 (片側)	最小	1880mm
		中間1	2175mm
		中間2	2425mm
		最大	2750mm
	アウトリガストローク	870mm	
ジャッキストローク	365mm		

年式、メーカーにより多少異なります。

⚠ 平成19年6月2日以降に普通免許を取得した方は、車輛総重量5t以上または最大積載量3t以上または乗車定員11人以上の車輛は運転できません。
平成29年3月12日に施行された準中型免許を取得すると車両総重量7.5t未満の車輛が運転できます。

1

稼働を平準化するための切換式ローラジャッキ採用

今後需要が急増すると見込まれるトンネルをはじめとする構造物の点検作業の省力化、合理化にローラジャッキが貢献致します。当機は稼働の偏りを低減させるために、通常のデッキとしても稼働出来るよう、ローラと通常のジャッキの切換え式になっており、より幅広い需要に対応致します。

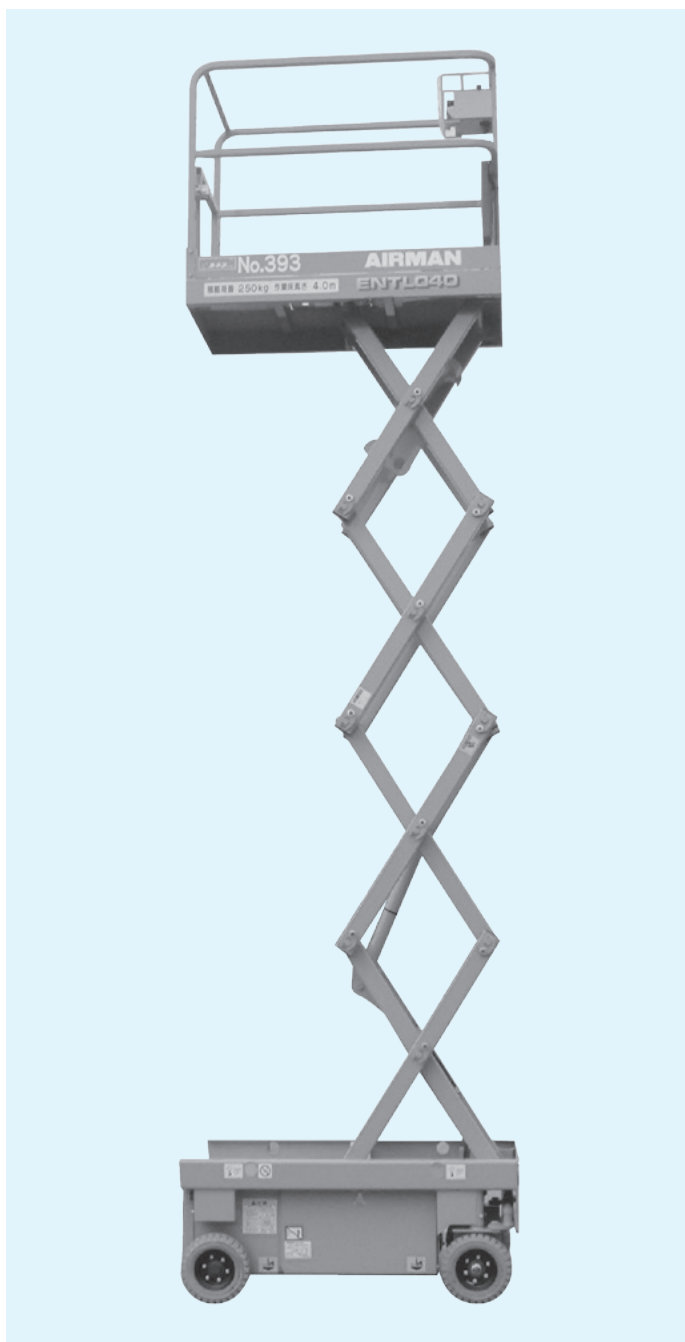
2

リスクを低減するための直下帳出しローラジャッキ

点検作業の増加に伴い不慣れな方の操作も増加すると考えます。ローラ作業時、側方通過車両のアウトリガ接触側溝踏み外し等のリスクを低減するため、ローラ作業時はアウトリガの張り出しを規制しております。車両右側の車幅より作業床がはみ出すことを防止する機能も用意しておりますので、併せてリスク低減に貢献致します。



ホイール式ステージ4m



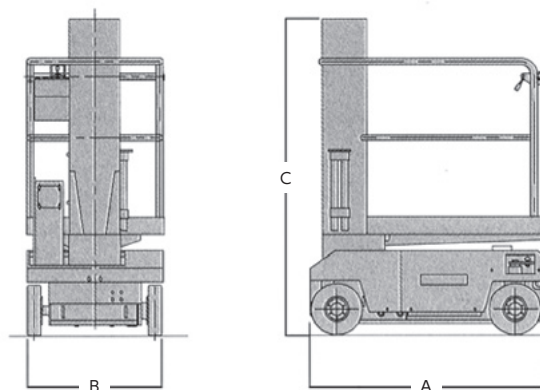
「より安全に、
よりコンパクトに」

さまざまな角度から
使いやすさを追求。

屋内での設備・内装工事を効率よくこなす室内専用超小型高所作業車です。車輛の全高・全幅がコンパクトなので仮設エレベーターや小型エレベーターへの積み込みが可能です。

- 配管・ダクト取付、修理、点検
- 配線工事、軽鉄間仕切り作業
- 照明器具取付け
- 天井張り、窓ガラスの取付け
- 倉庫の荷役作業
- イベントでの装飾

●寸法図



ホイール式ステージ4m					
機種	ホイール式ステージ4m				
メーカー	エスマック	アイチ	アイチ	北越	
型式	PH40Ⅲ	SV041	SV04B	ENTLO40	
デッキ	最大積載荷重 (kg)	200	200	250	
	最大地上高 (m)	3.8	3.8	4	
	最大作業高 (m)	5.8	5.8	5.8	6
	作業床サイズ (長さ×幅) (m)	0.92×0.69	0.98×0.69	0.89×0.66	1.2×0.65
機体	全長 A (mm)	1280	1345	1280	1280
	全幅 B (mm)	780	780	750	750
	全高 C (mm)	1760	1800	1710	1820
	機械重量 (kg)	670	685	650	550
	登坂能力 (度)	8	8	8	8
	許容路面傾斜角度 (度)	2	2	2	2
走行スピード (km/h)	1.6	1.6	3	3	
接地圧 (kgf/cm ²)	6.3	13	8.9	8.4	
駆動方式	バッテリー	バッテリー	バッテリー	バッテリー	
タイヤ	ノーパンク・ホワイト	ノーパンク・ホワイト	ノーパンク・ホワイト	ノーパンク・ホワイト	

年式、メーカーにより多少異なります。

安全装置	
PH40Ⅲ	走行・上昇規制装置、過積載規制装置、走行速度規制装置、作動警報装置、車体傾斜警報装置、充電中作動規制装置、非常停止ボタン、レバーガード、急降下防止装置、油圧系安全装置、フートスイッチ
SV041	油圧系安全装置、走行・昇降警報装置、上昇規制装置、過積載防止装置、作動停止スイッチ、フートスイッチ、レバーガード、過充電防止装置
SV04B	油圧系安全装置、走行/昇降警報装置、転倒防止装置 (走行規制装置・上昇規制装置)、過積載防止装置、作動停止スイッチ、フートスイッチ、レバーガード、充電器ケーブル保護装置

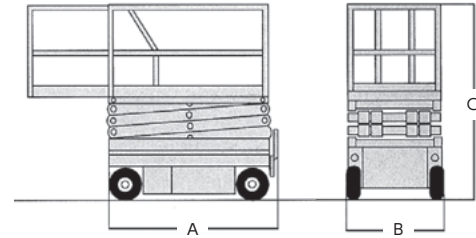
ホイール式ステージ6m幅狭



狭い場所でもラクにアクセス

コンパクトサイズなので、狭小地の出入りがスムーズです。作業台がスライドする為、作業範囲もワイドです。

●寸法図



車輻系

ステージ

ブーム

その他

ホイール式ステージ6m幅狭

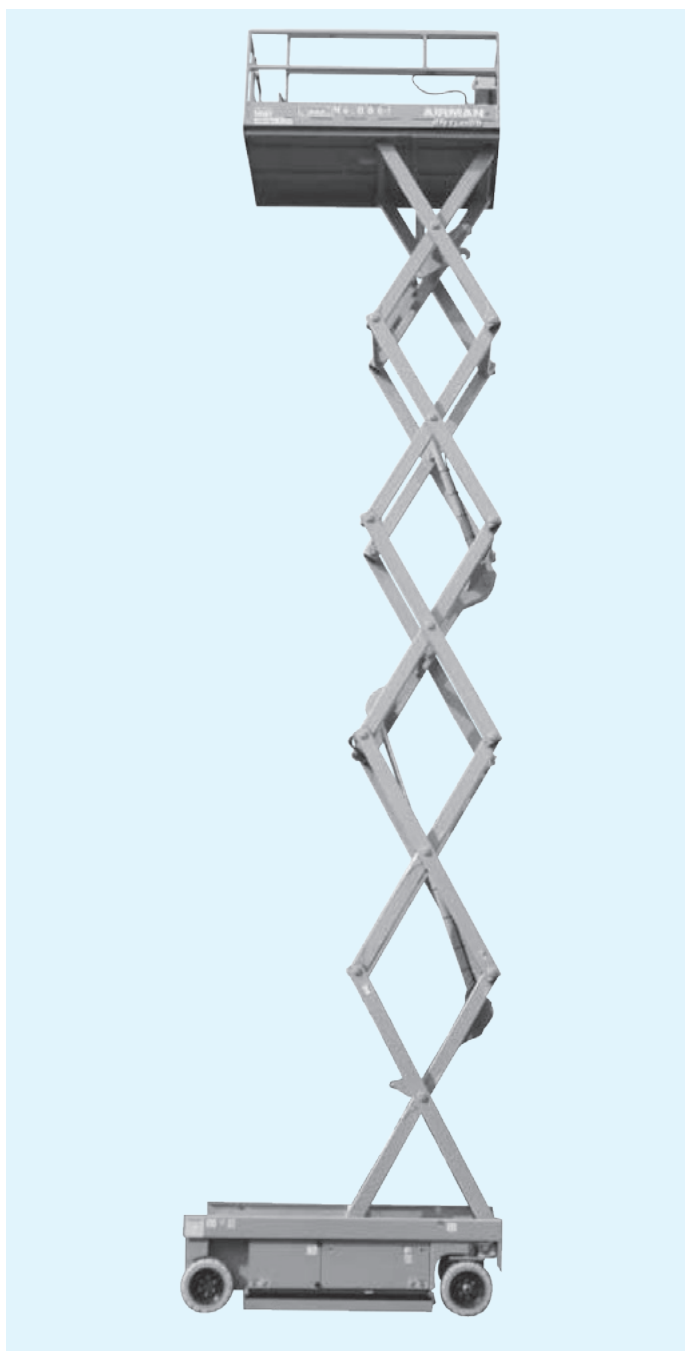
ホイール式ステージ6m幅狭						
メーカー	ジーニー	北越	北越	アイチ	アイチ	
型式	GS1930	ENTL061	ENTL061-2	SV06C	SV06DNS	
デッキ	最大積載荷重 (kg)	227	250	250	360	230
	最大地上高 (m)	5.8	6.1	6.1	6.12	5.8
	最大作業高 (m)	7.8	8.1	8.1	8.12	7.8
	作業床サイズ (長さ×幅) (m)	1.64×0.74	1.61×0.645	1.610×0.645	2.22×0.71	1.78×0.68
機体	全長 A (mm)	1830	1750	1750	2300	1850
	全長 (デッキ張出時) (mm)	2620	2680	2540		2775
	全幅 B (mm)	760	750	750	1100	760
	全高 C (mm)	1930	1960	1960	2225	2055
	機械重量 (kg)	1344	1330	1180	1680	1470
	登坂能力 (度)	13	16.7	14	14	14
	許容路面傾斜角度 (度)	1.5	2	前後2° 左右2°	前後2° 左右2°	前後左右0°
走行スピード (高/低) (km/h)	4.0/1.0	4/0.8	0~4.0/0~2.2	4.5/1.0	4.5/0.8	
接地圧 (kgf/cm ²)	9.57	10.2	10.3	8.7	8	
駆動方式	バッテリー	バッテリー	バッテリー	バッテリー	バッテリー	
タイヤ	ノーパンク・ホワイト	ノーパンク・ホワイト	ノーパンク・ホワイト	ノーパンク・ホワイト	ノーパンク・グレー	

年式、メーカーにより多少異なります。

安全装置

GS1930	安全弁、作業台警報装置、非常停止装置、上昇規制装置、走行規制装置、過積載防止装置、落輪防止装置
ENTL061	急降下防止装置、走行・昇降警報装置、車体傾斜角規制装置 (走行規制装置、上昇規制装置)、過積載規制装置 (ボイスアラームタイプ)、非常停止装置 (非常停止ボタン)、非常用降下装置、レバーガード、フットペダル
ENTL061-2	急降下防止装置、走行・昇降警報装置、車体傾斜角規制装置 (走行規制装置、上昇規制装置)、過積載規制装置、非常停止装置 (非常停止ボタン)、非常用降下装置、レバーガード、フットペダル、ポットホールプロテクタ
SV06C	油圧系安全装置 (油圧安全弁、リフト安全装置)、走行・昇降警報装置、過積載規制装置、走行規制装置、上昇規制装置、路面傾斜警報装置
SV06DNS	油圧系安全装置、電気系安全装置、走行速度規制装置、過積載防止装置、走行・昇降警報装置、車体傾斜警報装置、緊急降下装置

ホイール式ステージ8m



- ステアリングが大きくきれるため小回りがききます。
- 低床設計とスライド式手すりにより、荷物の上げ下ろしが容易です。
- ジョイスティックコントロールで簡単・快適な操作が可能です。
- ノンマーキングタイヤなので床を汚しません。

●寸法図



車輦系

ステージ

ブーム

その他

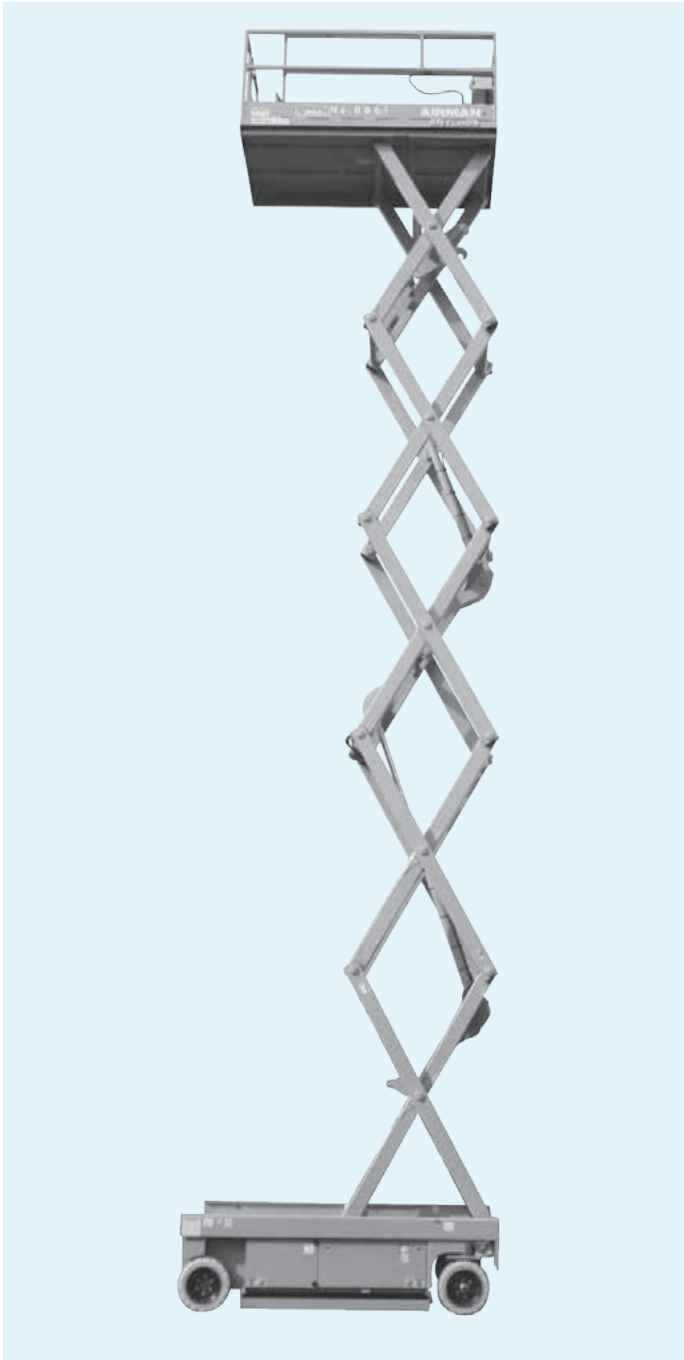
ホイール式ステージ8m

ホイール式ステージ8m		ホイール式ステージ8m			
機種					
メーカー		ジーニー	北越	北越	アイチ
型式		GS2632	ENTL080	ENTL080-2	SV08DNL
デッキ	最大積載荷重 (kg)	227	250	250	250
	最大地上高 (m)	7.92	8	8	7.94
	最大作業高 (m)	9.92	10	10	9.94
	作業床サイズ (長さ×幅) (m)	2.26×1.11	2.17×0.7	2.2×0.725	2.22×0.73
機体	全長 A (mm)	2440	2300	2300	2300
	全幅 B (mm)	810	810	810	810
	全高 C (mm)	2260	2160	2120	2140
	機械重量 (kg)	2002	2250	2030	1895
	登坂能力 (度)	14	11	14	14
	許容路面傾斜角度 (度)	前後3/左右1.5	2	前後左右2	前後左右0
走行スピード (高/低) (km/h)		3.5/0.8	3.6/0.8	0~3.2/0~2.5	4.5/0.8
接地圧 (kgf/cm ²)		—	8.5	10.6	12
駆動方式		バッテリー	バッテリー	バッテリー	バッテリー
タイヤ		ノーパンク・ホワイト	ノーパンク・ホワイト	ノーパンク・ホワイト	ノーパンク・グレー

安全装置	
X26N	傾斜センサー、脱輪防止装置、アワーメータ・バッテリー残量計、緊急降下装置、昇降警報装置、過積載防止装置、緊急停止スイッチ
ENTL080	急降下防止装置、走行・昇降警報装置、車体傾斜角規制装置 (走行規制装置、上昇規制装置)、過積載規制装置、非常停止装置 (非常停止ボタン)、レバーガード、フットペダル、ポットホールプロテクタ
ENTL080-2	急降下防止装置、走行・昇降警報装置、車体傾斜角規制装置 (走行規制装置、上昇規制装置)、過積載規制装置、非常停止装置 (非常停止ボタン)、非常降下装置、レバーガード、フットペダル、ポットホールプロテクタ
SV08DNL	油圧系安全装置、電気系安全装置、走行速度規制装置、過積載防止装置、走行・昇降警報装置、車体傾斜警報装置、緊急降下装置
GS2632	ポットホールガード、手動降下装置、ダブル点滅灯、マルチサウンドホーン、故障診断付ECU

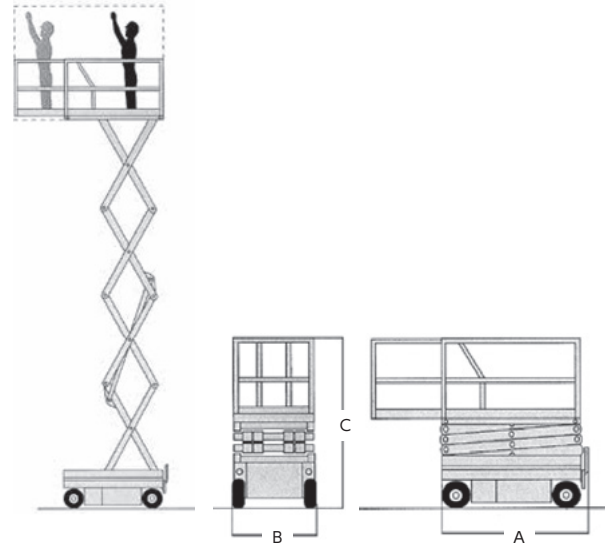
年式、メーカーにより多少異なります。

ホイール式ステージ9.5m～10m



- ステアリングが大きくきれるため小回りがききます。
- 低床設計とスライド式手すりにより、荷物の上げ下ろしが容易です。
- ジョイスティックコントロールで簡単・快適な操作が可能です。
- ノンマーキングタイヤなので床を汚しません。

●寸法図



ホイール式ステージ9.5m～10m					
機種	ホイール式ステージ9.5m			ホイール式ステージ10m	
メーカー	ジーニー	北越	北越	アイチ	
型式	GS3246	ENTL099	ENTL099-2	SV10DWL	
ゴ ブ キ	最大積載荷重 (kg)	318	320	250	320(～7.9m 450kg)
	最大地上高 (m)	9.75	9.9	9.9	9.59
	最大作業高 (m)	11.75	11.9	11.9	11.59
	作業床サイズ (長さ×幅) (m)	2.26×1.1	21.7×1.04	2.215×1.173	2.43(3.43)×1.06
機 体	全長 A (mm)	2410	2300	2300	2,635
	全幅 B (mm)	1170	1200	1300	1,150
	全高 C (mm)	2390	2285	2245	2,135
	機械重量 (kg)	2364	2580	2300	2,300
	登坂能力 (度)	14	10	14	14
	許容路面傾斜角度 (度)	前後3/左右1.5	2	前後左右2	0
走行スピード (高/低) (km/h)	3.5/0.8	3.2/0.8	0～3.5/0～2.5	3.5/0.8	
接地圧 (kgf/cm ²)	—	9.1	8.3	1475kPa	
駆動方式	バッテリー	バッテリー	バッテリー	バッテリー	
タイヤ	ノーパンク・ホワイト	ノーパンク・ホワイト	ノーパンク・ホワイト	ノーパンク	

安全装置	
ENTL099	急降下防止装置、走行・昇降警報装置、車体傾斜角規制装置 (走行規制装置、上昇規制装置)、過積載規制装置、非常停止装置 (非常停止ボタン)、レバーガード、フットペダル、ポットホールプロテクタ
GS3246	ポットホールガード、手動降下装置、ダブル点滅灯、マルチサウンドホーン、故障診断付ECU
ENTL099-2	急降下防止装置、走行・昇降警報装置、車体傾斜角規制装置 (走行規制装置、上昇規制装置)、過積載規制装置、非常停止装置 (非常停止ボタン)、非常用降下装置、レバーガード、フットペダル、ポットホールプロテクタ
SV10DWL	油圧系安全装置、電気系安全装置、走行速度規制装置、走行・昇降警報装置、車体傾斜警報装置、作業停止スイッチ、フットスイッチ、緊急降下装置、レバーガード、上昇時走行規制スイッチ (初期設定OFF)、固定手摺 (高さ1000mmハーフハイト扉)

年式、メーカーにより多少異なります。

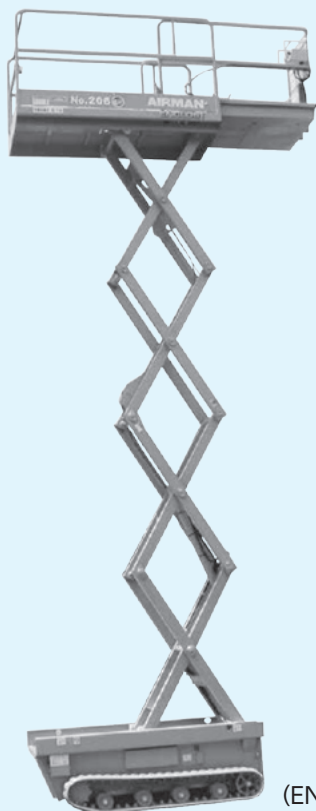
クローラー式ステージ4m・6m

車両系

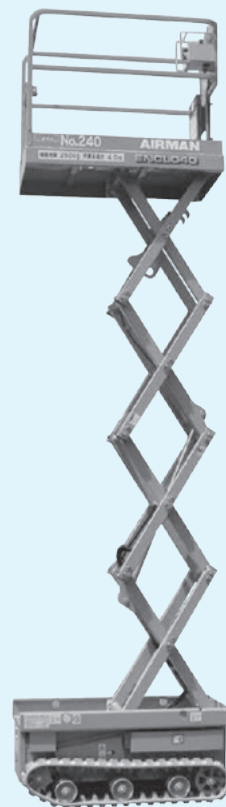
ステージ

ブーム

その他



(ENCL061)

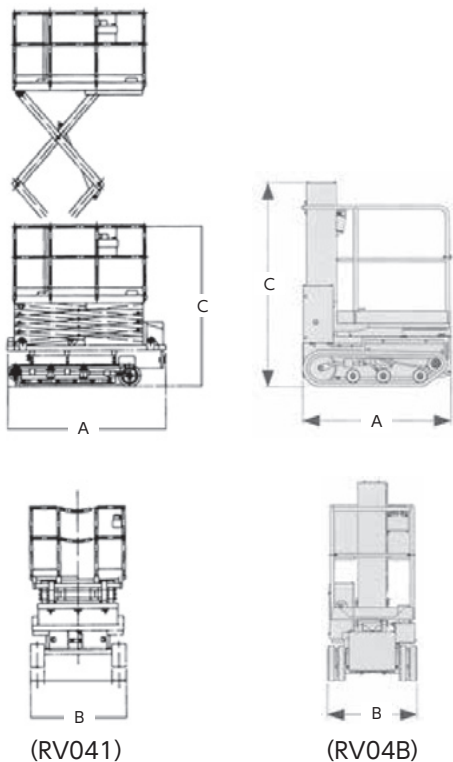


(ENCL040)

現場を選ばず足場移動がラクラク

- 走破性の高い白ゴムクローラーを採用。段差のある床面・コンクリートの床面などにも傷を残さず走行が可能です。

●寸法図



クローラー式ステージ4m・6m

機種	クローラー式ステージ 4m (標準)	クローラー式ステージ 4m	クローラー式ステージ 4m	クローラー式ステージ 6m	クローラー式ステージ 6m (標準)	クローラー式ステージ 6m (標準)
メーカー	アイチ	アイチ	北越	アイチ	北越	北越
型式	RM04B	RV041	ENCL040-1	RV060	ENCL060	ENCL061S-1
デッキ	最大積載荷重 (kg)	200	200	250	250	250
	最大地上高 (m)	3.8	4	4.0	6	6
最大作業高 (m)	5.8	6	4.95	8	8	8
	作業床サイズ (幅×長さ×高さ) (m)	0.66×0.89×1	1.59×0.87×0.9	1.2×0.645	1.83×1.3×1	0.84×2.28×0.96
機体	全長 A (mm)	1250	1900	1280	2270	2300
	全幅 B (mm)	770	1000	780	1400	890
	全高 C (mm)	1730	1985	1,840	2290	2170
	機械重量 (kg)	630	910	600	1460	1840
	登坂能力 (度)	20	18	18	25	20
許容路面傾斜角度 (度)	0	3	2	3	5	
走行スピード (高/低) (km/h)	2/0.8	2.7/1	2.0/0.8 (80kg積載時)	2/0.7	1.4/0.9	0~2.0 / -
接地圧 (kgf/cm ²)	0.32	0.36	31.8 (80kg積載時)	0.36	0.33	0.28
駆動方式	バッテリー	バッテリー	バッテリー	バッテリー	バッテリー	バッテリー
クローラー	ゴム (ホワイト)	ゴム (ホワイト)	ゴムクローラ	ゴム (ホワイト) (ブラック)	ゴム (ホワイト)	履帯・ゴムクローラ

安全装置.

RM04B	油圧系安全装置 (油圧安全弁、リフト安全装置)、走行・昇降警報装置、転倒防止装置 (走行規制装置、上昇規制装置) 過積載防止装置、作動停止スイッチ、フートスイッチ、レバーガード、充電器ケーブル保護装置
RV041	油圧系安全装置 (油圧安全弁、リフト安全装置)、走行・昇降警報装置、上昇規制装置、高速走行規制装置、走行規制装置、停止装置、過荷重視装置、非常用降下装置、充電器保護回路、レバーガード
ENCL040-1	安全弁 (リリーフ弁)、急降下防止装置 (ヒューズバルブ)、走行・昇降警報装置、車体傾斜角警報装置 (上昇・走行規制装置)、走行モード切替装置、非常停止装置 (押しボタン)、フートスイッチ、レバーガード、充電時車両規制保護装置
RV060	油圧系安全装置 (油圧安全弁、リフト安全装置)、走行・昇降警報装置、上昇規制装置、高速走行規制装置、走行規制装置、停止装置、過荷重視装置、非常用降下装置、充電器保護回路、レバーガード
ENCL060	急降下防止装置、走行・昇降警報装置、車体傾斜角規制装置 (走行規制装置、上昇規制装置)、過積載規制装置 (ボイスアラームタイプ)、非常停止装置 (非常停止ボタン)、非常用降下装置、レバーガード、フットペダル
ENCL061S-2	急降下防止装置、走行・昇降警報装置、車体傾斜角規制装置 (走行規制装置、上昇規制装置)、過積載規制装置、非常停止装置 (非常停止ボタン)、非常用降下装置、レバーガード、フットペダル

年式、メーカーにより多少異なります。

クローラー式ステージ9m



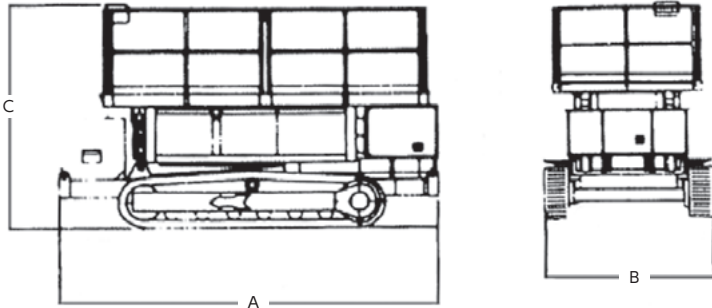
- 車輻系
- ステージ
- ブーム
- その他

クローラー式ステージ9m

●小梁、ブレース、ALC、設備機器などの多くの資材と複数の作業員が乗せられる、積載能力の大きい、屋内・屋外併用高所作業車です。

- 内外壁取付工事
- サッシ取付工事
- ガラスはめこみ作業
- 塗装作業
- 空調ダクト工事
- 溶接作業

●寸法図



クローラー式ステージ9m		
機種	クローラー式ステージ9m (多関節)	
メーカー	長野工業	
型式	NUZ090-D	
デッキ	最大積載荷重 (kg)	600
	最大地上高 (m)	9.28
	最大作業高 (m)	11.28
	作業床サイズ (幅×長さ×高さ) (m)	2.05×3.15×0.9
機体	全長 A (mm)	3770
	全幅 B (mm)	2250
	全高 C (mm)	2695
	機械重量 (kg)	7140
	登坂能力 (度)	20
	許容路面傾斜角度 (度)	3
	タンク容量 (ℓ)	77
走行スピード(高/低) (km/h)	0 ~ 1.6	
最大接地圧 (kgf/cm ²)	0.577	
駆動方式	エンジン	
タイヤ	鉄	

安全装置	
NUZ090-D	非常停止装置、フートスイッチ、車体傾斜角度警報装置、油圧安全弁、旋回ロックピン、高速走行規制、走行停止規制、後方作業範囲規制、ブームバスケット傾斜警報装置

年式、メーカーにより多少異なります。

ホイール式ブーム9m～19m

車両系

ステージ

ブーム

その他

ホイール式ブーム9m～19m

広範囲の移動作業が必要な仮締め、本締め、安全ネット張りなどの作業に適しています。

造船所、工場施設の保守点検、建築現場などの高所作業に活躍します。



ホイール式ブーム9m～19m

機種	ホイール式9m	ホイール式10m	ホイール式11.5m	ホイール式12m	ホイール式18m	ホイール式19m	
メーカー	アイチ	アイチ	アップライト	アイチ	アイチ	アイチ	
型式	SP090	SP10CSN	AB38	SP12CSN	SP18A	SP19CSM	
デッキ	最大積載荷重 (kg)	200	250	215	250	200	250
	最大地上高 (m)	9	9.9	11.5	12	18.2	19
	最大作業高 (m)	11	11.9	13.5	14	20.2	21
	作業床サイズ (幅×長さ×高さ) (m)	1.5×0.75×1	0.72×1.47×1	1.2×0.6×1	0.72×1.47	0.72×1.47	0.75×1.5
機体	全長A (mm)	5600	6800	4040	6800	9170	9600
	全幅B (mm)	1750	2000	1500	2000	2430	2450
	全高C (mm)	1970	1990	1900	1990	2550	2650
	機械重量 (kg)	6000	7650	3550	8400	11700	11400
登坂能力	登坂能力 (度)	10	15	20	15	12	12
	許容路面傾斜角度 (度)	3	3	3	3	3	3
	タンク容量 (ℓ)	44	80	12	80	150	130
走行スピード(高/低) (km/h)	2/1	4/0.7	0～0.7/0～4	4/0.7	0～4	4/0	
最大接地圧 (kgf/cm ²)	9.1	11.8	9.2	12.7	18.4	1350kPa	
駆動方式	エンジン	エンジン	バッテリー/エンジン	エンジン	エンジン	エンジン	
タイヤ	ノンバンク・ホイト	ノンバンク・ホイト	ノンマーキング	ノンバンク・ホイト	ノンバンク・ホイト	ノンバンク・グライ	

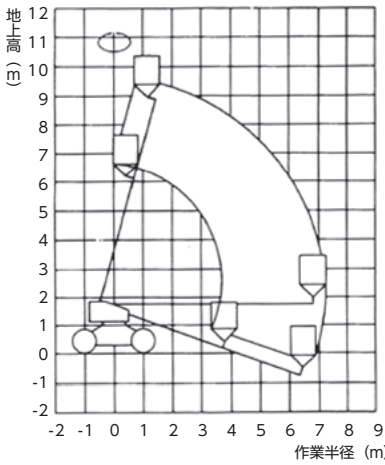
安全装置

SP090	油圧系安全装置 (油圧安全弁、ジャッキ伸縮安全装置、ブーム起伏安全装置)、走行速度規制装置、緊急停止装置、フートスイッチ、車体傾斜警報装置 (3°)、補助ロープ掛け、セーフティスイッチ、走行警報装置
SP10CSN	セーフティスイッチ、フートスイッチ、作動停止装置、作業範囲規制装置、走行速度規制装置、油圧系安全装置、電気系安全装置、走行警報装置、車体傾斜角警報装置、燃料残量警告灯、エンジン水温・油音警報灯
AB38	傾斜センサー、アワーメーター/バッテリー残量計、緊急降下装置、走行/昇降警報装置、過積載防止装置、緊急停止スイッチ
SP12CSN	ノンストップ規制装置、セーフティスイッチ、フートスイッチ、作動停止装置、作業範囲規制装置、走行速度規制装置、油圧系安全装置、電気系安全装置、走行警報装置、車体傾斜角警報装置、燃料残量警告灯、エンジン水温・油音警報灯
SP18A	油圧系安全装置、走行警報装置、車体傾斜角警報装置、旋回速度規制装置、起伏速度規制装置、走行速度規制装置、作業停止装置、セーフティスイッチ、フートスイッチ、燃料残量警告装置、エンジン水温・油温警報装置
SP12CSN	油圧系安全装置、走行警報装置、車体傾斜表示、作業範囲規制装置、旋回速度規制装置、走行速度規制装置、作動停止装置、セーフティスイッチ、フートスイッチ、自己故障診断装置、旋回ロック装置、手摺ガードレバーガード、非常用ポンプ、燃料警告表示、水温異常表示、油圧異常表示

年式、メーカーにより多少異なります。

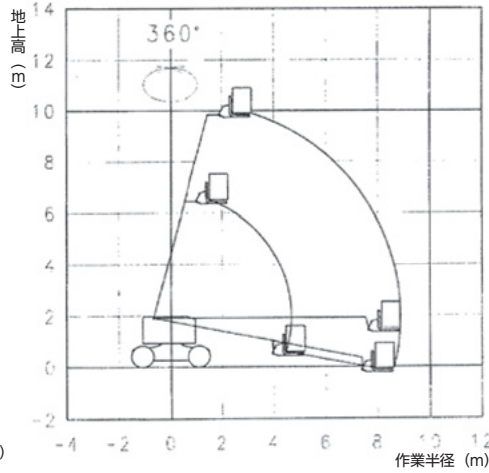
●作業範囲図

ホイール式7m

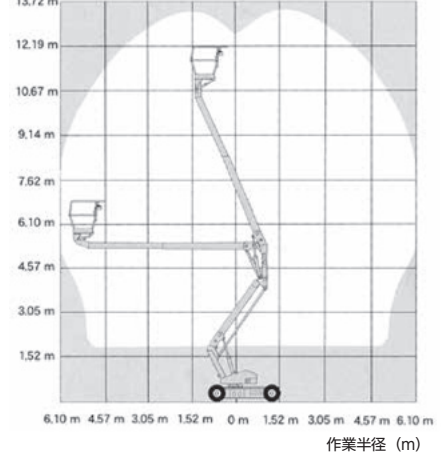


ホイール式10m

積載荷重 250kg

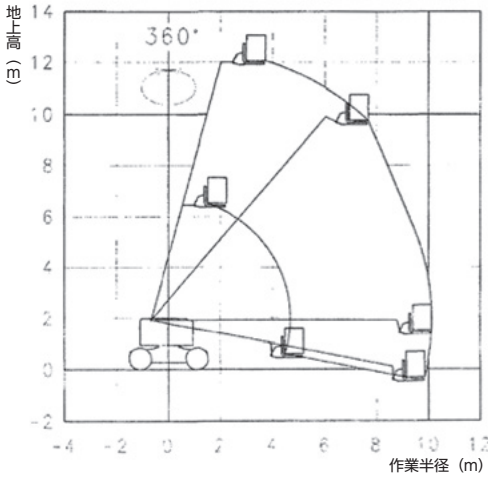


ホイール式11.5m

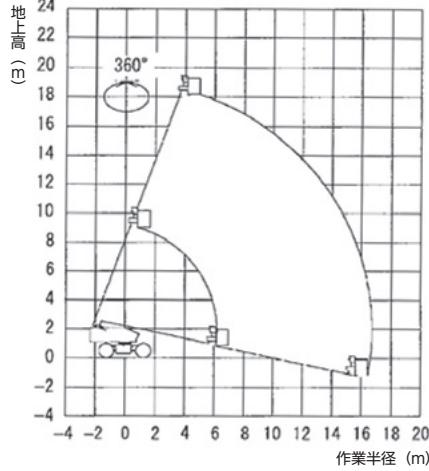


ホイール式12m

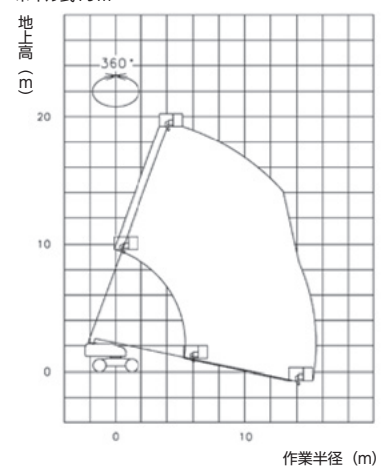
積載荷重 250kg



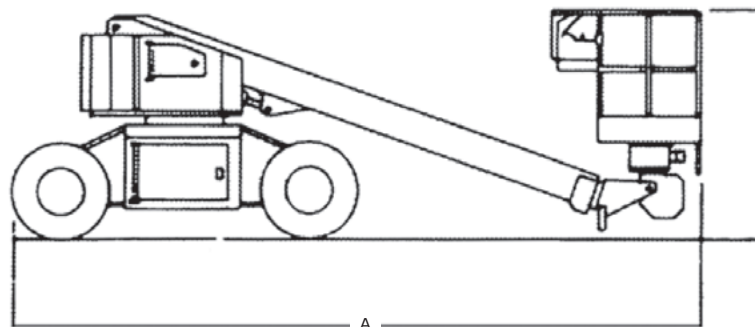
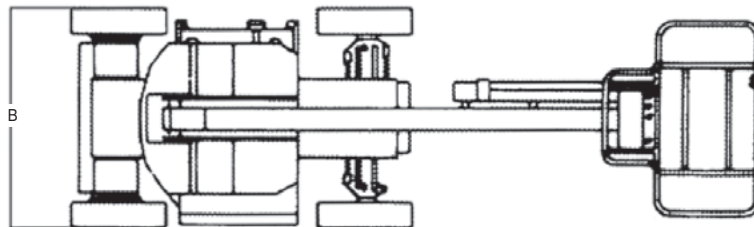
ホイール式18m



ホイール式19m



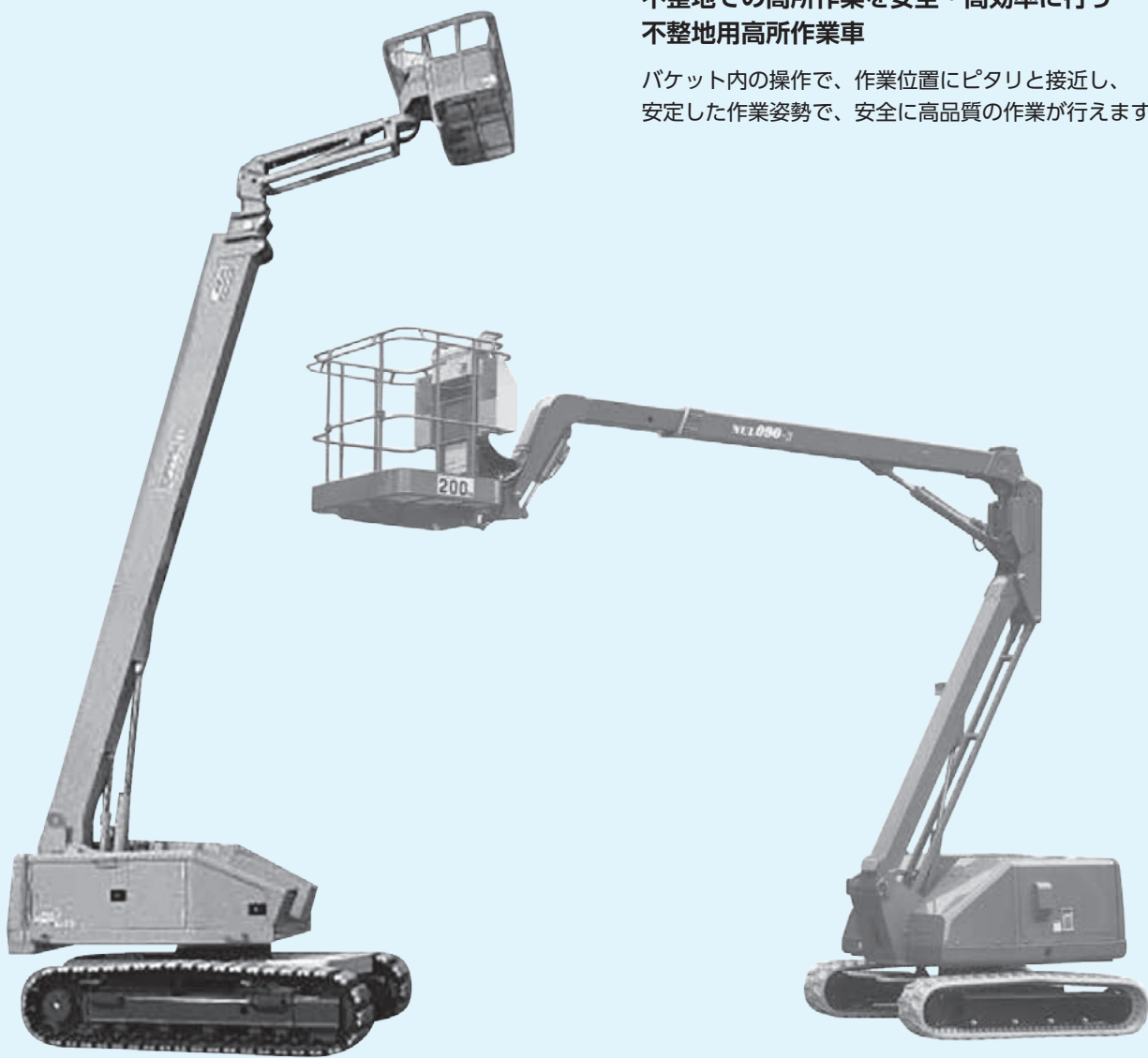
●寸法図



クローラー式ブーム7m～21m

不整地での高所作業を安全・高効率に行う
不整地用高所作業車

バケット内の操作で、作業位置にピタリと接近し、
安定した作業姿勢で、安全に高品質の作業が行えます。



車両系

ステージ

ブーム

その他

クローラー式ブーム7m～21m

クローラー式ブーム7m～21m

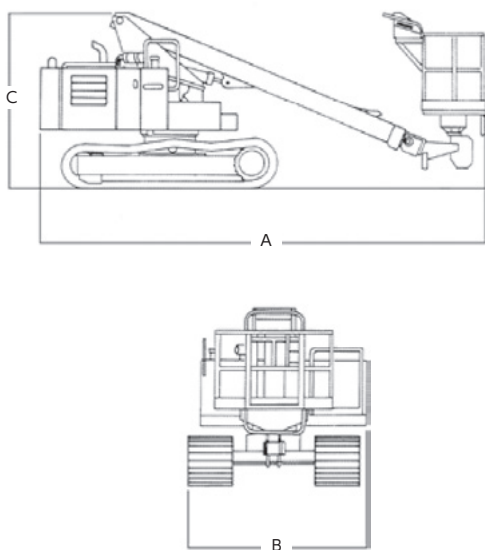
機種	クローラー7m (多関節)	クローラー9m (多関節)	クローラー9m	クローラー10m	クローラー12m (多関節)	クローラー12m				クローラー18m	クローラー19m	クローラー21m		
メーカー	長野工業	長野工業	アイチ	アイチ	長野工業	アイチ	アイチ	アイチ	日立	アイチ	アイチ	アイチ	アイチ	アイチ
型式	NUL070R	NUL090-3	SR090	SR10A	NUL120-2	SR121	SR123	SR12B	HX120B	SR181	SR18A	SR19CSM	SR21A	SR21CJM
デッキ	最大積載荷重 (kg)	150	200	250	200	200	250	250	250	250	200	250	200	250
	最大地上高 (m)	6.8	9.1	9	9.8	12.1	12	12	12.1	12	18	18	18.7	21
	最大作業高 (m)	8.8	11.1	11	11.8	14.1	14	14	14.1	14	20	20	23	22.7
	作業床サイズ (幅×長さ×高さ) (m)	1.1×0.77×1	1.1×0.73×1	1.5×0.75×1	0.75×1.3	1.1×0.73×1	1.5×0.75×1	1.5×0.75×1	0.75×1.5	1.1×1.1×1	1.5×0.75×1	0.75×1.5	1.5×0.75×0.9	0.9×1.5
機体	全長A (mm)	4080	5100	5600	5120	5340	6080	6330	6340	4860	9160	9170	9600	11570
	全幅B (mm)	1650	1750	1750	2250	2050	2310	2150	2250	2150	2470	2460	2490	2460
	全高C (mm)	1960	2260	1970	1995	2370	2350	2200	1995	2390	2500	2350	2420	2350
	機械重量 (kg)	2300	3750	5980	4600	3850	7500	7650	7410	6700	14050	13300	12650	14400
	登坂能力 (度)	20	20	29	30	20	37	24	30	15	38	27	27	20
	許容路面傾斜角度 (度)	3	3	3	3	3	3	3	3	3	3	3	3	3
	タンク容量 (ℓ)	18	40	100	95	40	155	108	95	66	165	150	130	150
走行スピード(高/低) (km/h)	2/0	1.4/0	1.8/0	1.5/0.9	1.3/0	2/0	1.5/0	1.5/0	1.7/0	0.9/0	1.5/0.5	1.8/0	1.5/0	1.8/0
接地圧 (kgf/cm ²)	0.33	0.41	0.48	0.47	0.35	0.43	0.66	0.74	0.39	0.78	0.74	69kPa	0.87	81kPa
駆動方式	エンジン	エンジン	エンジン	エンジン	エンジン	エンジン	エンジン	エンジン	エンジン	エンジン	エンジン	バッテリー	エンジン	エンジン
クローラー	ゴム (グレー)	ゴム (グレー)	鉄	鉄(ゴムパッド)	ゴム (グレー)	鉄	ゴム (ホワイト・ブラック)	鉄(ゴムパッド)	ゴム	鉄	鉄(ゴムパッド)	クローラー	鉄	クローラー

年式、メーカーにより多少異なります。

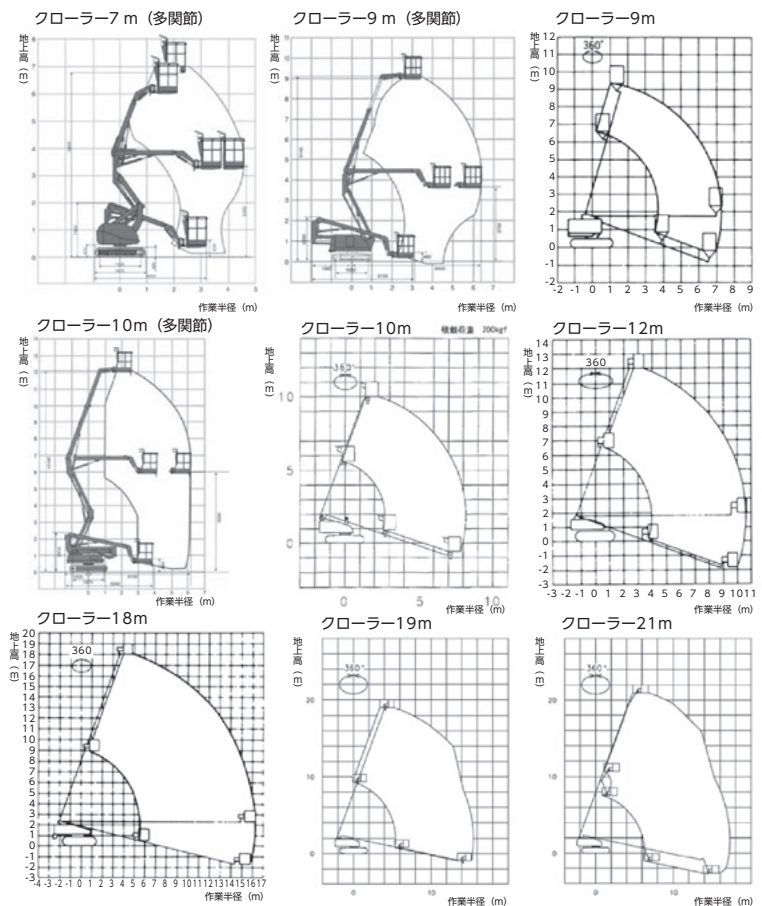
安全装置.	
NUL070R	油圧系安全装置 (ブーム起伏安全装置・ブーム伸縮安全装置・バスケット平衡取り安全装置・バスケット首振り安全装置)、車体傾斜角警報装置、走行警報装置、旋回警報装置、緊急降下バルブ、高さ規制装置
NUL090	油圧系安全装置 (ブーム起伏安全装置・ブーム伸縮安全装置・バスケット平衡取り安全装置・バスケット首振り安全装置)、車体傾斜角警報装置、走行警報装置、旋回警報装置、緊急降下バルブ
SR090	油圧系安全装置 (油圧安全弁、ジャッキ伸縮安全装置、ブーム起伏安全装置)、高速走行規制装置、緊急停止装置、フートスイッチ、車体傾斜警報装置 (3°)、補助ロープ掛け、セーフティスイッチ、走行警報装置
SR10A	油圧系安全装置、走行警報装置、車体傾斜角警報装置、走行速度制御装置、作動停止装置、セーフティスイッチ、フートスイッチ、自己故障診断装置、燃料残量警報装置、エンジン水温・油温警報装置
NUL120	油圧系安全装置 (ブーム起伏安全装置・ブーム伸縮安全装置・バスケット平衡取り安全装置・バスケット首振り安全装置)、車体傾斜角警報装置、走行警報装置、旋回警報装置、緊急降下バルブ
SR121	油圧系安全装置 (油圧安全弁、ジャッキ伸縮安全装置、ブーム起伏安全装置)、高速走行規制装置、緊急停止装置、フートスイッチ、車体傾斜警報装置 (3°)、補助ロープ掛け、セーフティスイッチ、走行警報装置
SR123	油圧系安全装置 (油圧安全弁、ジャッキ伸縮安全装置、ブーム起伏安全装置)、高速走行規制装置、走行速度制御装置、緊急停止装置、フートスイッチ、車体傾斜警報装置 (3°)、セーフティスイッチ、走行警報装置、補助ロープ掛け、旋回ロック装置 (ロックピンタイプ)
SR12B	油圧系安全装置、走行警報装置、車体傾斜角警報装置、走行速度制御装置、作動停止装置、セーフティスイッチ、フートスイッチ、自己故障診断装置、燃料残量警報装置、エンジン水温・油温警報装置
SR181	油圧系安全装置 (油圧安全弁、ジャッキ伸縮安全装置、ブーム起伏安全装置)、高速走行規制装置、走行速度制御装置、緊急停止装置、フートスイッチ、車体傾斜警報装置 (3°)、セーフティスイッチ、補助ロープ掛け、旋回ロック装置 (ロックピンタイプ)
SR18A	油圧系安全装置、走行警報装置、車体傾斜角警報装置、走行速度制御装置、作動停止装置、セーフティスイッチ、フートスイッチ、自己故障診断装置、燃料残量警報装置、エンジン水温・油温警報装置
SR19CSM	油圧系安全装置、走行警報装置、車体傾斜表示、走行規制装置、作業範囲規制装置、旋回速度規制装置、周回速度規制装置、走行速度制限装置、作動停止装置、セーフティスイッチ、フートスイッチ、自己故障診断装置、旋回ロック装置、手摺りガード、レバーガード、非常用ポンプ、燃料警告表示、水温異常表示、油圧異常表示
SR21A	油圧系安全装置 (油圧安全弁、ジャッキ伸縮安全装置、ブーム起伏安全装置)、走行警報装置、車体傾斜角警報装置、作業範囲規制装置、旋回速度規制装置、起伏速度規制装置、周回速度規制装置、走行速度規制装置、作動停止装置、セーフティスイッチ、フートスイッチ、自己故障診断装置、旋回ロック装置、手摺りガード、レバーガード、非常用ポンプ、燃料残量警報装置、エンジン水温・油圧警報装置
SR21CJM	油圧系安全装置、走行警報装置、車体傾斜表示、走行規制装置、作業範囲規制装置、旋回速度規制装置、走行速度制限装置、作動停止装置、セーフティスイッチ、フートスイッチ、自己故障診断装置、旋回ロック装置、手摺りガード、レバーガード、非常用ポンプ、燃料警告表示、油圧異常表示

年式、メーカーにより多少異なります。

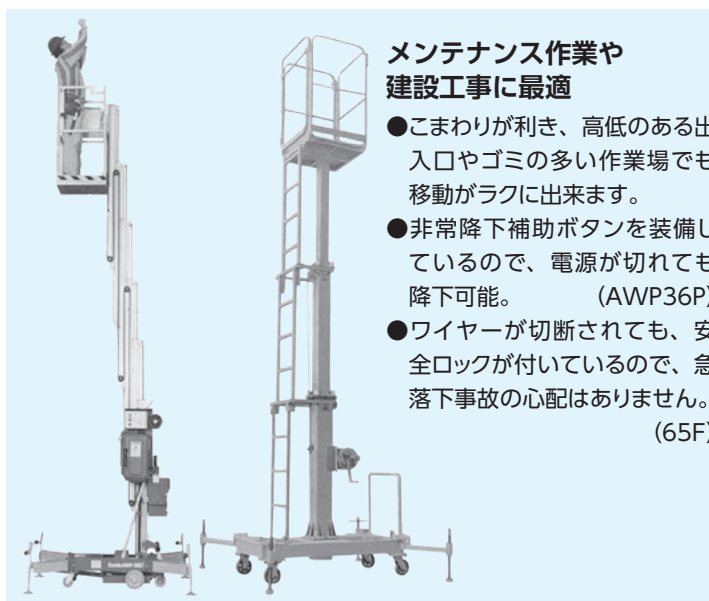
●寸法図



●作業範囲図



スーパーリフト・セルフアール



メンテナンス作業や 建設工事に最適

- こまわりが利き、高低のある出入口やゴミの多い作業場でも移動がラクに出来ます。
- 非常降下補助ボタンを装備しているため、電源が切れても降下可能。(AWP36P)
- ワイヤーが切断されても、安全ロックが付いているので、急落下事故の心配はありません。(65F)

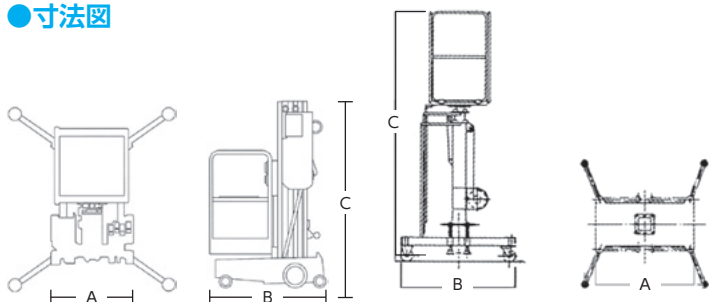
スーパーリフト・セルフアール			
機種	スーパーリフト	セルフアール	
メーカー	ジーニー	エヌケイエンジニアリング	
型式	AWP36S	65F	
デッキ	最大積載荷重 (kg)	159	130
	最大地上高 (m)	11.1	4.5
	最大作業高 (m)	12.9	6.5
	作業床サイズ(長さ×幅)(m)	0.69×0.66	0.7×0.7
機体	全長 A (mm)	740	760
	全幅 B (mm)	1400	1400
	全高 C (mm)	2780	2040
	機械重量 (kg)	461	215
許容路面傾斜角度(度)	5	3	
駆動方式	110VACモーター	手動	
タイヤ	ノンマーキング	ウレタン車輪	

安全装置

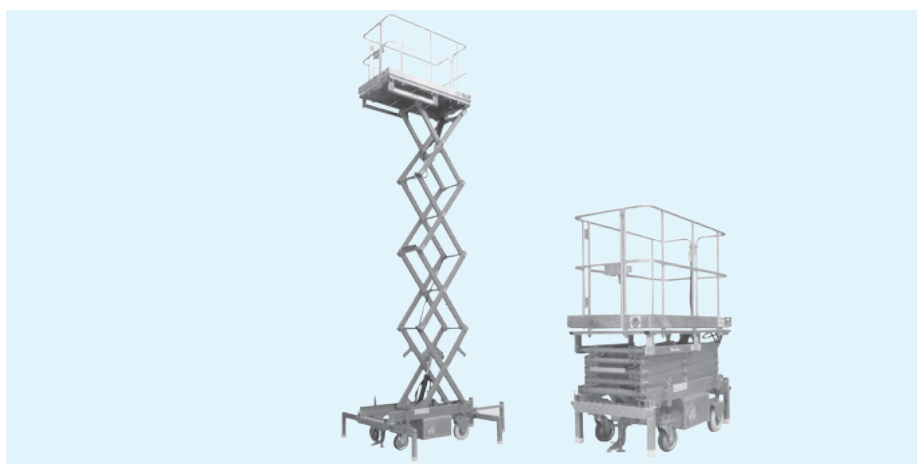
AWP36P	ジャッキインターロック・非常降下バルブ・非常停止ボタン
65F	セーフティーロック2ヶ所・揺れ止めロック4ヶ所

年式、メーカーにより多少異なります。

●寸法図



移動式昇降作業台



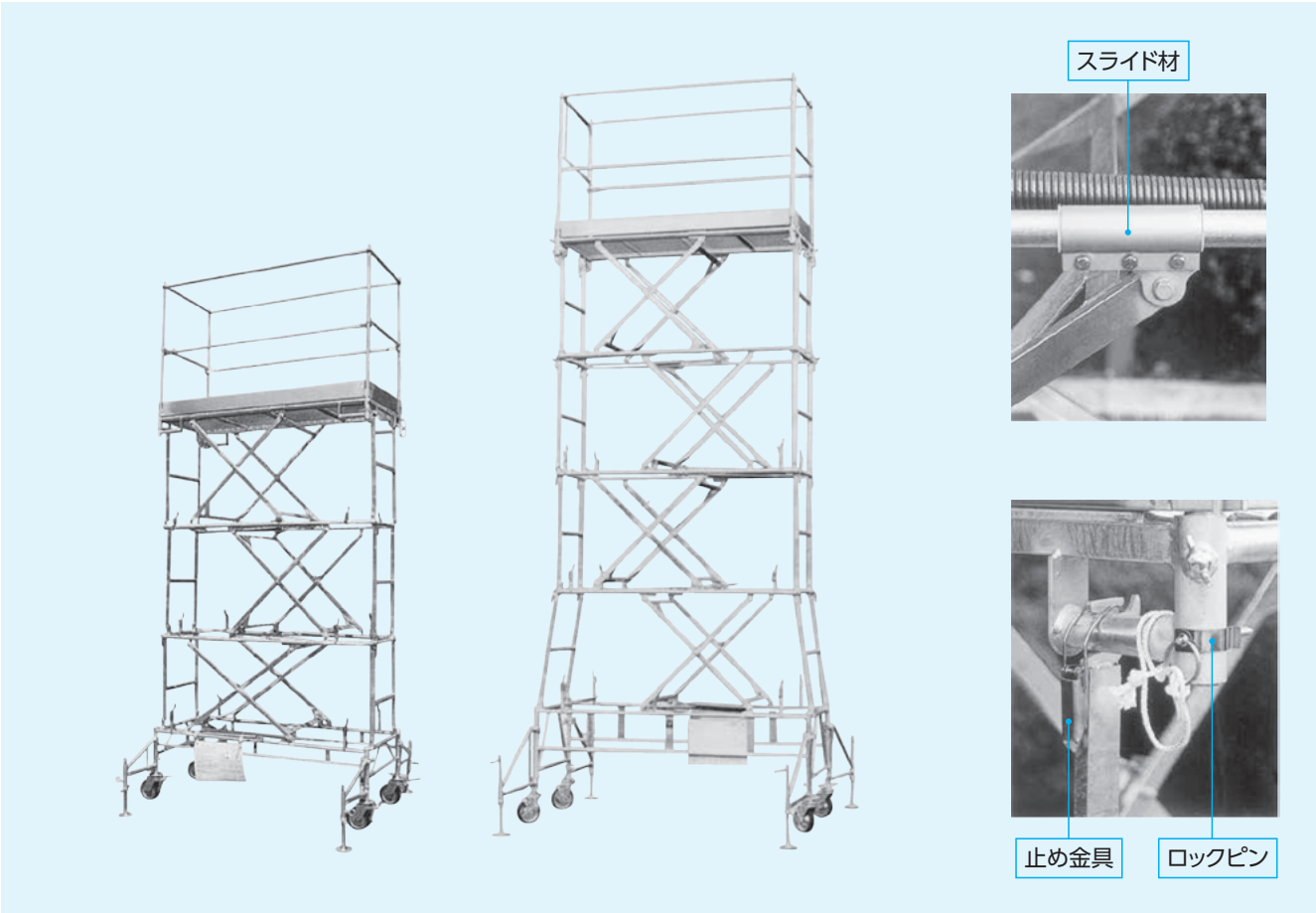
操作するための資格や講習会の受講等は一切不要。
誰でも簡単に操作可能です！

- エレベーターでも運べます。
- 運搬・移動が簡単にできます。
- 作業台に人が2人乗ったまま規定の高さに昇降できます。

移動式昇降作業台				
メーカー	シィップ	北越	シィップ	北越
型式	LS-36	ENHLO36	LS-46	ENHLO46-3
最大作業床高さ (伸長時・m)	3.6	3.6	4.6	4.6
最低作業床高さ (床面・m)	0.83	0.54	0.935	0.615
全体寸法 (m) (幅×長×高)	0.7×1.2×1.75	0.75×1.45×1.49	0.77×1.48×1.82	0.75×1.45×1.565
アウトリガー張出幅 (m)	MAX1.375	無	MAX1.48	無
作業台昇降時間 (定格荷重時) 上昇/降下	約21秒/約23秒	約16秒/約26秒	約25秒±5秒	約20秒/約33秒
積載荷重 (kg)	150	150	150	150
電源	バッテリー 12V-38AH	バッテリー 12V-65AH	バッテリー 12V-65AH	バッテリー 12V-65AH
昇降回数	満充電として約50回/日	満充電として約75回/日	満充電として約50回/日	満充電として約75回/日
重量 (kg)	約325kg	約345kg	約460kg	約405kg
駆動装置 (約30秒定格)	油圧パッケージ DC-12V-0.7kw	パワーパッケージ 1500W-12V	油圧パッケージ DC-12V-0.7kw	パワーパッケージ 1500W-12V
充電時間	最大12時間	8時間以上 (目安)	最大12時間	8時間以上

年式、メーカーにより多少異なります。

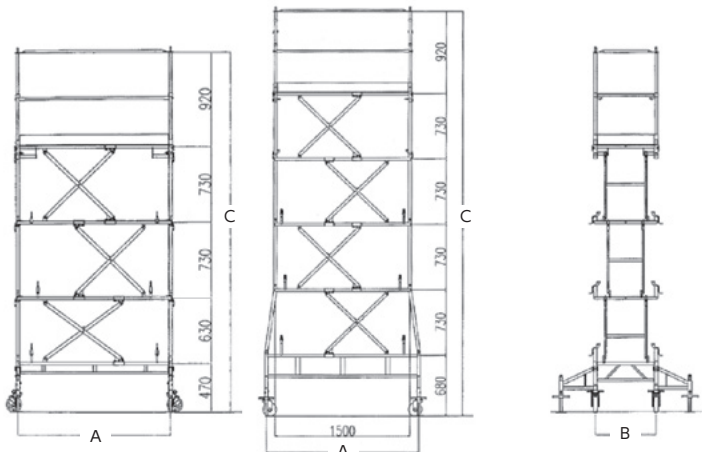
アップスター



仮設工業会認定製品 作業の省力化・効率化に 適した昇降式移動足場

- 高所作業から天井地下作業まであらゆる作業に適した高さが簡単かつ安全にセットできます。
- 作業床を下げ、アウトリガーを折りたたむと、エレベーターなどで移動できます。
- 昇降装置がバネバランス式なので作業床は手動で昇降します。

●寸法図



アップスター				
機種	アップスター ジュニア	アップスター 2.5m	アップスター 3.6m	
メーカー	日鐵住金建材	住友金属	住友金属	
型式	US-21Jr	US-25S	US-36N	
デッキ	最大積載荷重 (kg)	120	133	133
	最大地上高 (m)	2.18	2.56	3.6
	最大作業高 (m)	4.18	4.56	5.6
	作業床サイズ (長さ×幅) (m)	1.5×0.59	1.5×0.59	1.5×0.59
機 体	全長 A (mm)	1500	1500	1700
	全幅 B (mm)	590	590	590
	全高 C (mm)	1057	3480	4520
	機械重量 (kg)	120	143	188
	許容路面傾斜角度 (度)	6	6	6
タンク容量 (ℓ)	—	—	—	
駆動方式	手動	手動	手動	
タイヤ	ゴム	ゴム	ゴム	

年式、メーカーにより多少異なります。

作業用踏台手摺付



作業用踏台手摺付

メーカー	ナカオ	長谷川工業	長谷川工業
型式	A-121	DA-210	DA-270
全高 (m)	2.1	2.1	2.66
天板幅 (mm)	500×500	500×520	500×520
ステップ幅 (mm)	125	106	106
段数	7	6	7
最大使用荷重(kg(f N))	100	120	120
質量 (kg)	29.5	27	51

年式、メーカーにより多少異なります。

お立ち台

車輛系

ステージ

ブーム

その他

作業用踏台手摺付・お立ち台・立馬



Sタイプは、脚部の伸縮がレバー操作で簡単にできます(伸縮ピッチ=2cm)。



昇降が安全にできるステップ幅60mm。

お立ち台

メーカー	長谷川工業	
型式	DSK-18S (16170)	
タイプ	伸縮タイプ	
天板高さ	1.38 ~ 1.78	
重量 (kg)	17.5	
設置寸法 (cm)	幅	81 ~ 91
	奥行	136 ~ 157
収納寸法 (cm)	幅	81
	長さ	184
	厚み	14
仮設単品承認	○	

年式、メーカーにより多少異なります。

立馬



立馬

メーカー	ナカオ	ナカオ	ナカオ	ナカオ	ナカオ	ナカオ
型式	SKY-11 (仮設工業会認定)	SKY-15-4 (仮設工業会認定)	SKY-18-4 (仮設工業会認定)	GTW-10 (仮設工業会認定)	GTW-12 (仮設工業会認定)	GTW-18 (仮設工業会認定)
メーカー	780 ~ 1141	1120 ~ 1480	1460 ~ 1820	660 ~ 960	920 ~ 1220	1390 ~ 1790
天板部 (mm)	幅	520	520	520	400	400
	長さ	1560	1560	1560	1290	1290
配置寸法 (mm)	幅	675 ~ 741	737 ~ 803	799 ~ 865	558 ~ 634	621 ~ 697
	長さ	2180 ~ 2408	2441 ~ 2669	2654 ~ 2882	1832 ~ 1993	1971 ~ 2132
重量 (kg)	17.3	23.6	26.9	10.9	13.0	21.2
手がかり棒	—	スライド式4本	スライド式4本	—	—	スライド式4本
キャスター	片側2個	φ50 片側2個	φ50 片側2個	φ75 片側2個	φ75 片側2個	φ75 片側2個

年式、メーカーにより多少異なります。

脚立

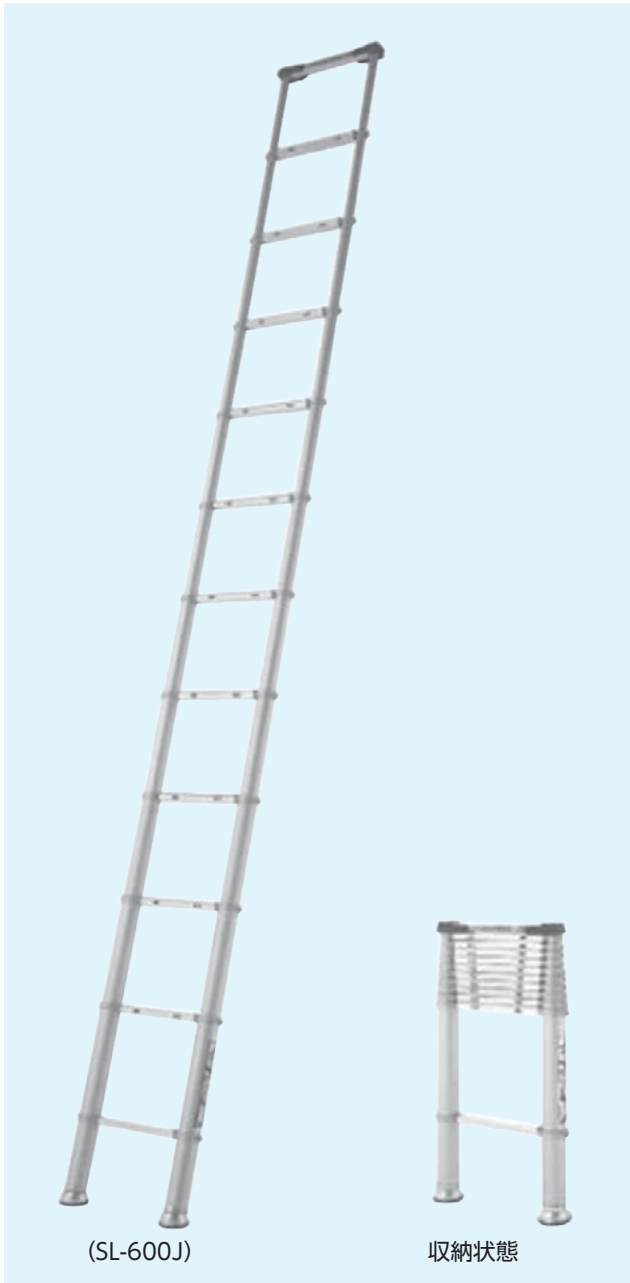
●脚立時でも、はしご時でも昇降しやすい両面幅広踏ざん (55mm) 採用。

●開き止め金具中折れ式で、脚立の開閉に手間をとりません。

脚立		6尺専用脚立	6尺はしご兼用脚立	4尺アルミ兼用脚立	6尺アルミ兼用脚立	7尺アルミ兼用脚立
機種		6尺専用脚立	6尺はしご兼用脚立	4尺アルミ兼用脚立	6尺アルミ兼用脚立	7尺アルミ兼用脚立
メーカー		ピカコーポレーション	ピカコーポレーション	アルインコ	アルインコ	アルインコ
型式		SEC-S180 (仮設工業会認定)	JOB-180D	PRS-120F	PRS-180F	PRS-210F
天板高さ (mm)		1800	1680	1111	1701	1996
はしごの長さ (mm)		—	3570	2366	3603	4221
設置寸法 (mm)	昇降面	730	630	523	631	685
	奥行き	1266	1214	857	1224	1405
収納寸法 (mm)	長さ	1940	1810	1199	1818	2126
	幅	730	635	上: 307 下: 523	上: 308 下: 631	上: 308 下: 685
	奥行き	180	170	上: 163 下: 113	上: 169 下: 124	上: 169 下: 129
重量 (kg)		11.6	7.4	3.9	6.7	8.5

年式、メーカーにより多少異なります。

スーパーラダー



(SL-600J)

収納状態

- 収納・持ち運びに便利な伸縮タイプ
※はしごの長さは任意の長さにかえられます。
- フックやポールグリップが付いたタイプ
もあります (受注生産)

スーパーラダー		
型式	SL-600J	
全長 (m)	6.08	
縮長 (m)	1.00	
保管 収納 寸法	長さ (mm)	1000
	幅 (mm)	500
	奥行き (mm)	100
質量 (kg)	20.0	

年式、メーカーにより多少異なります。

車輛系

ステージ

ブーム

その他

脚立・スーパーラダー

アルミ折りたたみ式作業台



- アルミ合金製伸縮脚式
- 手掛かり棒で落下防止
- 各脚高さは簡単に調整できます
- プレス材を2段目の踏性に装着し、安定性強化。
- エレベーターで収納可能2mサイズ

アルミ折りたたみ式作業台

型 式	BSM II
天板 W (mm)	407
寸法 D (mm)	400
天板高さ (mm)	1530 ~ 1843
重量 (kg)	15
最大使用荷重 (kgf)	150 (1500N)

年式、メーカーにより多少異なります。

マキシムステップ



70mmの大型ステップ
70mm幅の大型ステップ
により昇降時の安全性向上を実現。



安心の大型天板仕様
500mm×604mmの大型
天板で有効作業面積が拡大。安心の感知板付き。



感知枠付きで安全作業
作業時、足元を見ずに身
体で作業可能範囲が感知
できる墜落防止用の感知
枠を採用。



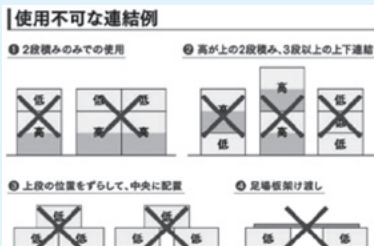
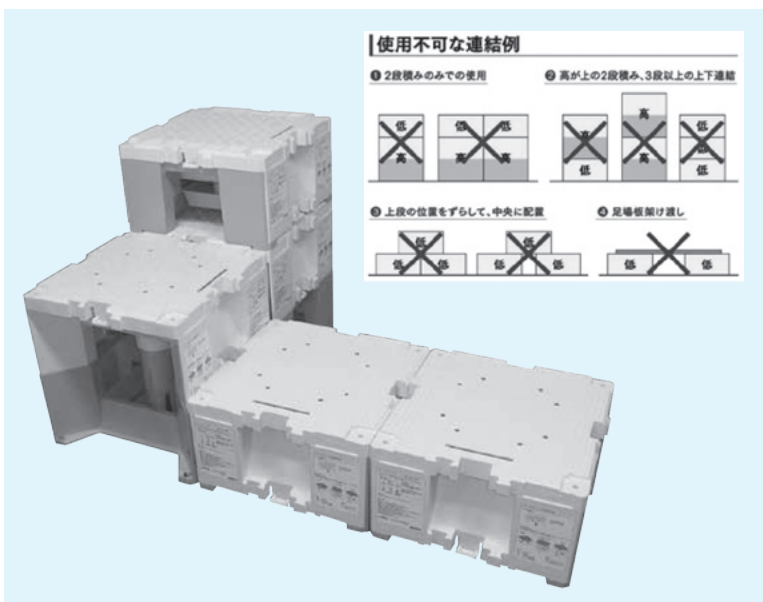
各脚が50mmピッチで調整可能
ワンタッチで各伸縮脚の高
さが調整可能。ロック操
作部はロック識別機能付
きの安全カバー。

マキシムステップ

型 式	CSFR1620	CSFR1014
天板 W (mm)	604	604
寸法 D (mm)	500	500
作業床高さ (mm)	1590 ~ 1990	990 ~ 1390
ピッチ (mm)	50	50
設置 W (mm)	1318 ~ 1504	1041 ~ 1227
寸法 D (mm)	976 ~ 1049	869 ~ 942
収納寸法 (W×D×H) (mm)	2828×976×130	2216×869×130
プレス (本)	1	1
重量 (kg)	19.6	16.8
最大使用荷重 (kN)	1.47	1.47

年式、メーカーにより多少異なります。

ステップキューブ



- 組み合わせ自由な樹脂作業台!!
- 高いところの作業がスムーズに進み、作業効率アップ!!
- 単体で2段階の高さ調節可能!!
- 用途に合わせて連結も自在!!
- 計量だから持ち運びラクラク
- ポリプロピレン製なので耐熱性・耐衝撃性抜群!!

ステップキューブ

メーカー	アルインコ
型式	SC50
材質	ポリプロピレン
寸法 (W・D・H) (mm)	低: 500×500×288mm 低: 500×500×503mm
質量 (kg)	総量6.1kg (上部: 4.4kg 下部: 1.7kg)
許容荷重 (kN)	1.47kN

年式、メーカーにより多少異なります。